

# いい家展

無垢材に囲まれた  
収納たっぷりの平屋



コチラへ  
アクセス



オンラインで、  
モデルハウスを見学できます。



初めての人も安心!  
ガラス張り正直価格

建物本体工事	一式 1,410万円
付帯工事	一式 約10万円
設計料(確認申請料及び証紙代含む)	一式 30万円
給排水負担金(メーター代含む)	一式 約10万円
屋外給排水工事	一式 70万円
24時間換気システム	一式 25万円
九電手続費用	一式 2万円
地盤調査・保証料(5,000万円迄保証)JHS	一式 7万円
10年保証JIOわが家の保険、保険料、検査料、書類作成諸費用	一式 10万円
標準外工事	一式 約9万円
屋根材をガルバに変更	一式 20万円
外装板をフラチナコートに仕様変更	一式 5万円
照明器具取付費込み	一式 約32,800円

モデルハウス  
お見積書(テラックス仕様)

プレミアムエコキョートに変更	一式 3万円
和紙カータミ(1m×1m)へ変更	一式 約6,800円
玄関UBキーガルキー	一式 約8,500円
オプション	
杉浮造り床材(11mm)21.5坪×10,000/坪	一式 21,500円
天井ムク材貼 9.68坪×15,000/坪	一式 約14,500円
システムバス 仕様変更	一式 約25,500円
システムキッチン 仕様変更	一式 約27,500円
カップボード 仕様変更	一式 約17,500円
アルカリイオン整水機	一式 10,500円
洗面化粧台 仕様変更	一式 約6,500円
エコカラット一式	一式 約13,500円
定価¥87,398×0.8+施工費¥×12㎡+送料¥1,200	
24時間換気プラスマスタター追加	一式 約9,500円
24時間換気フィルターをPM2.5フィルターに変更	一式 約2,500円
トイレ収納×1ヶ所 ¥21,700×1	一式 約21,700円
洗濯機上収納	一式 約1,500円
トイレの手洗い器を手洗鉢に変更	一式 5万円
靴箱を大きくする仕様変更	一式 1万円

自信があるから全てみせます。  
あなたの夢を創る会社は、正直ですか?

室内ドアの高さを2300に変更	¥10,000/分所×5	一式 5万円
T.V取納		一式 約8,500円
ウォーキングクローゼット収納		一式 約10,500円
マグマシジク(マグネットクローゼット)		一式 1万円
電気自動車コンセント		一式 1,500円
洗濯物干し2セット ホスクリーンSポット型		一式 1,400円
¥7,000/分所×2		
お風呂窓格子 自動し可動ルーバーに変更		一式 0,900円
リビング換気扇自動シャッターに変更		一式 1,800円
T.Vインターホン子機		一式 8,500円
断熱をアップグレードセルローズに変更		一式 50,000円
テラス物干し(標準仕様)		一式 24,000円
サン・玄関ZEH仕様		一式 20,000円
諸費用まで、じっくり比べて下さい。		
建築工事費合計		
建物本体工事	1,410万円	
標準外工事	75,900円	
オプション	264,300円	
付帯工事	154,000円	
計	1,924,300円	約1,924万円(税別)

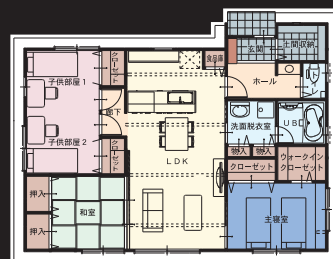
# インターネットのみの 展示会

# いい家展

湧水町 M様邸

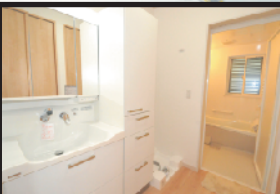
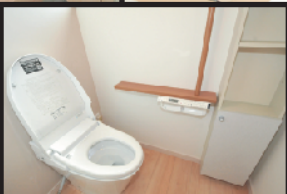
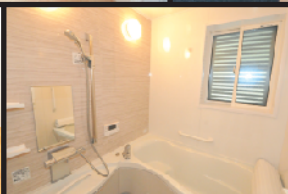


収納たっぷりムダの無い平屋



Plan

延床面積 99.00㎡(29.94坪)  
延施工面積 100.00㎡(30.24坪)



初めての人も安心!  
ガラス張り正直価格

建物本体工事	一式 1,410万円
付帯工事	一式 約10万円
設計料(確認申請料及び証紙代含む)	一式 30万円
給排水負担金(メーター代含む)	一式 約10万円
屋外給排水工事	一式 70万円
24時間換気システム	一式 25万円
九電手続費用	一式 2万円
地盤調査・保証料(5,000万円迄保証)JHS	一式 7万円
10年保証JIOわが家の保険、保険料、検査料、書類作成諸費用	一式 10万円

M様邸 お見積書(S-cube+仕様)

標準外工事	一式 約22,600円
屋根材を陶器瓦に変更(別棟)	一式 約22,600円
外装板をマイクロガードに仕様変更	一式 0万円
照明器具 取付費込み	一式 25万円
和紙カータミ(1m×1m)へ変更	一式 約6,800円
玄関UBキーガルキー	一式 5万円
トイレ手洗器を手洗鉢に変更(ミラー別)	一式 約3万円
アンテナポール(B.S.別)	一式 5,500円
トイレ収納B	一式 約1,400円

自信があるから全てみせます。  
あなたの夢を創る会社は、正直ですか?

ホスクリーン	一式 0,700円
システムバス 仕様変更	一式 約0,900円
システムキッチン 仕様変更	一式 約3,900円
システムバス 可動ルーバー	一式 0,900円
諸費用まで、じっくり比べて下さい。	
建築工事費合計	
建物本体工事	1,410万円
標準外工事	74,500円
付帯工事	154,000円
計	1,638,500円



NANNICHI HOME

広告有効期限 令和2年9月末日