

いい家展

in 国分福島

2020 September
5 (Sat) 6 (Sun)
AM10:00~PM5:00

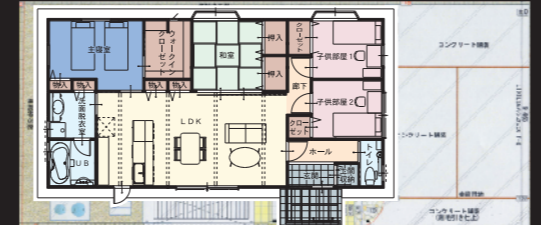
Map



明るいリビングのシンプルな平屋

コチラへアクセス

オンラインでも、見学できます。



Plan
延床面積 98.00㎡(29.64坪)
延施工面積 98.00㎡(29.64坪)

初めての人も安心!
ガラス張り正直価格

建物本体工事	一式 1,473万円
付帯工事	
設計料(確認申請料及び紙代含む)	一式 30万円
給排水負担金(メーター代含む)	一式 10万円
屋外給排水工事	一式 70万円
24時間換気システム	一式 25万円
九電手続費用	一式 2万円
地盤調査・保証料(5,000万円迄保証)JHS	一式 7万円
10年保証JIOが家の保険、保険料、検査料、書類作成諸費用	一式 10万円

T様邸 お見積書(デラックス仕様)

標準外工事	
屋根材をガルバに変更	一式 約15.6万円
外装板をマイクロガードに仕様変更	一式 0万円
照明器具 取付費込み	一式 25万円
和紙カラータタミ(1m×1m)へ変更	一式 約6.8万円
玄関UBキーガルキー	一式 5万円
アルミ玄関屋根追加(YKKRレリア)	一式 28万円
アンテナポール(BS兼用)	一式 5.5万円
システムバス 仕様変更	一式 約2.9万円
システムキッチン 仕様変更	一式 約1.4万円
カッボード 仕様変更	一式 約0.9万円
洗面化粧台 仕様変更	一式 約3.6万円

自信があるから全てみせます。
あなたの夢を創る会社は、正直ですか?

アルミテラス(4.5m×1.5m)	一式 約12.1万円
樹脂デッキ(4m×1.2m)	一式 約15.5万円
防水マーブル調フロア(6畳×4000円)	一式 2万円
ホスクリーン(3ヵ所)	一式 2.1万円
ノンレールサッシ(1ヵ所)	一式 3万円
トイレ収納B	一式 1.4万円
プラスマクラスター(16,510円×2)	一式 約3.3万円

諸費用まで、じっくり比べて下さい。

建築工事費合計	1,473万円
標準外工事	約126.5万円
付帯工事	約154万円
合計	約1,754万円

TOTAL (税別) 約1,754万円

宅地分譲

建築条件付

※この土地は、土地売買契約後3ヶ月以内に、マンションと建物の建築請負契約を締結することを条件に販売します。この期間内に建築請負契約を締結されなかった場合は、土地売買契約は白紙となり、受領した手付金等の土地代金は全てお返しします。

国分名波町

781万円
71.04坪(234.86㎡)

参考プラン(デラックス仕様)
国分名波町2461-5

建物本体工事	一式 1,710万円	標準外工事	一式 38万円
付帯工事		YKKRレリア	一式 20万円
設計料	一式 30万円	屋根材をガルバに変更	一式 20万円
給排水負担金	一式 10万円	外装板をマイクロガードに仕様変更	一式 2万円
屋外給排水工事	一式 70万円	照明器具 取付費込み	一式 25万円
24時間換気システム	一式 25万円	カーテン 取付費込み	一式 30万円
九電手続費用	一式 2万円	和紙カラータタミ(1m×1m)へ変更	一式 6.8万円
地盤調査・保証料(5,000万円迄保証)JHS	一式 7万円	玄関UBキーガルキー	一式 5万円
10年保証JIOが家の保険、保険料、検査料、書類作成諸費用	一式 10万円	アルミ玄関屋根追加(YKKRレリア)	一式 28万円
		アンテナポール(BS兼用)	一式 5.5万円
		システムバス 仕様変更	一式 約2.9万円
		システムキッチン 仕様変更	一式 約1.4万円
		カッボード 仕様変更	一式 約0.9万円
		洗面化粧台 仕様変更	一式 約3.6万円

建築工事費合計(消費税別) 約2,139万円
土地代 781万円

TOTAL (税別) 約2,920万円

土地・建物・外構すべて含んでこの価格

国分小・舞鶴中校区

【物件概要】
●所在地/福島市国分名波町2461-5
●地目/宅地 ●用途地域/無指定
●現況/宅地 ●建ぺい率/60%
●容積率/200% ●都市計画/区内
●交通/名波園地入口バス停 徒歩3分
●設備/上下水道 ●建築条件付き (売主)

国分中央二丁目

スーパー・病院・学校等、
利便性に富む!!

【物件概要】
●所在地/福島市国分中央2丁目18-15 ●地目/宅地
●用途地域/第一種住居地域 ●現況/造成地
●建ぺい率/60% ●容積率/200% ●都市計画/非線引き区域内
●交通/夕ヶ丘バス停 徒歩3分 ●設備/上下水道
●建築条件付き (売主)

国分小学校まで徒歩4分 舞鶴中学校まで徒歩16分

参考プラン(デラックス仕様)

国分中央二丁目

建物本体工事	一式 1,679万円	標準外工事	一式 28万円
付帯工事		YKKRレリア(小)	一式 20万円
設計料	一式 30万円	屋根材をガルバに変更	一式 20万円
給排水負担金	一式 10万円	外装板をマイクロガードに仕様変更	一式 2万円
屋外給排水工事	一式 70万円	照明器具 取付費込み	一式 25万円
24時間換気システム	一式 25万円	カーテン 取付費込み	一式 25万円
九電手続費用	一式 2万円	和紙カラータタミ(1m×1m)へ変更	一式 6.8万円
地盤調査・保証料(5,000万円迄保証)JHS	一式 7万円	玄関UBキーガルキー	一式 5万円
10年保証JIOが家の保険、保険料、検査料、書類作成諸費用	一式 10万円	アルミ玄関屋根追加(YKKRレリア)	一式 28万円
		アンテナポール(BS兼用)	一式 5.5万円
		システムバス 仕様変更	一式 約2.9万円
		システムキッチン 仕様変更	一式 約1.4万円
		カッボード 仕様変更	一式 約0.9万円
		洗面化粧台 仕様変更	一式 約3.6万円

建築工事費合計(消費税別) 約2,088万円
土地代 996万円

TOTAL (税別) 約3,084万円

土地・建物・外構すべて含んでこの価格

国分小・舞鶴中校区

【物件概要】
●所在地/福島市松原一丁目
●地目/宅地
●用途地域/第一種中高層住居専用地域
●建ぺい率/60% ●容積率/200%
●交通/JR松原駅まで980m 徒歩13分
JR始良駅まで1,020m 徒歩13分
●設備/宅地内水道引込、前面道路側溝(合併浄化槽要)
●建築条件付き (売主)

グレード始良まで960m
イオンタウンまで1,810m
松原なぎさ小まで2,100m
重富中まで2,090m

始良松原なぎさタウン

参考プラン(S-CUBE+プラス仕様)

建物本体工事	一式 1,410万円	標準外工事	一式 20万円
付帯工事		屋根材をガルバに変更	一式 20万円
設計料	一式 30万円	外装板をマイクロガードに仕様変更	一式 2万円
給排水負担金	一式 10万円	照明器具 取付費込み	一式 25万円
屋外給排水工事	一式 70万円	カーテン 取付費込み	一式 25万円
24時間換気システム	一式 25万円	和紙カラータタミ(1m×1m)へ変更	一式 6.8万円
九電手続費用	一式 2万円	玄関UBキーガルキー	一式 5万円
地盤調査・保証料(5,000万円迄保証)JHS	一式 7万円	アルミ玄関屋根追加(YKKRレリア)	一式 28万円
10年保証JIOが家の保険、保険料、検査料、書類作成諸費用	一式 10万円	アンテナポール(BS兼用)	一式 5.5万円
		システムバス 仕様変更	一式 約2.9万円
		システムキッチン 仕様変更	一式 約1.4万円
		カッボード 仕様変更	一式 約0.9万円
		洗面化粧台 仕様変更	一式 約3.6万円

建築工事費合計(消費税別) 約1,796万円
土地代 905万円

TOTAL (税別) 約2,701万円

土地・建物・外構すべて含んでこの価格

松原なぎさ小・重富中校区

【物件概要】
●所在地/福島市松原一丁目
●地目/宅地
●用途地域/第一種中高層住居専用地域
●建ぺい率/60% ●容積率/200%
●交通/JR松原駅まで980m 徒歩13分
JR始良駅まで1,020m 徒歩13分
●設備/宅地内水道引込、前面道路側溝(合併浄化槽要)
●建築条件付き (売主)

TOCLASのピアノ塗装の素敵なキッチンを見に行こう♡

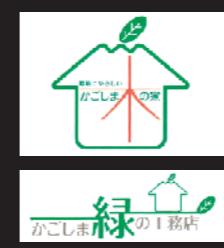
ナンニチホーム

(有)リアルナンニチ 建設業許可番号 県知事(般-27)第13195号 宅地建物取引業免許番号 県知事(4)第5056号
〒899-4461 福島市国分上之段1480-1
http://www.nannichi.com E-mail nannichi@nannichi.com TEL(0995)48-2177 FAX(0995)48-2204
見学希望 090-1194-2874 (田代)
広告有効期限 令和2年9月末日

決算書も、間とりも価格も
PCホームページでご覧になれます。

ナンニチホーム | | 検索

マンション分譲大手上場会社や、県内大手建設会社も倒産する今、
あなたの大切な家創りを任せられるのは、財務体質安心のナンニチへ!
いつでも通帳をお見せします。



メール会員になって
お得な情報をGet!

携帯ホームページ

