

# いい家展

in  
曾於・始良

2棟同時

曾於市大隅町 M様邸

2019  
August  
10 (Sat) 11 (Sun)  
AM10:00~PM5:00

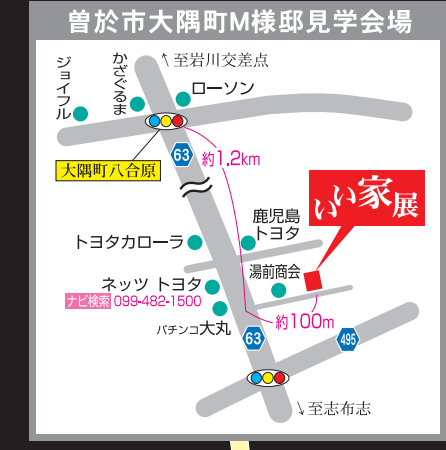


楽々動線の大きな平屋

**Plan**  
延床面積 127.00㎡(38.41坪)  
延施工面積 136.00㎡(41.13坪)



## Map



## 初めての人も安心! ガラス張り正直価格

**M様邸 お見積書(テラックス仕様)**

建物本体工事	一式 1,806万円
付帯工事	一式 30万円
設計料(確認申請料及び図紙代含む)	一式 10万円
給排水負担金(メーター代含む)	一式 70万円
屋外給排水工事 (雨水・排水・ガス・排気管含む・下水の場合+200,000円) ※浄化槽敷地内での補助金は市町村より事後お客様負担の取扱いとなります。 ※お客様の都合により工事内容が変更される場合がございます。	一式 25万円
24時間換気システム	一式 2万円
九電手続費用	一式 7万円
地盤調査・保証料(5,000万円迄保証)JHS	一式 10万円
10年保証JIOわが家の保険、保険料、 検査料、書類作成諸費用	一式 0.9万円

## 自信があるから全てみせます。 あなたの夢を創る会社は、正直ですか?

**標準外工事**

屋根材を陶器瓦に変更	一式 約25.9万円
外装板をマイクロガードに仕様変更	一式 2万円
照明器具 取付費込み (20個×50%OFF+取付費1,000円/1ヶ)	一式 30万円
和紙カウラータミ(1m×1m)へ変更	一式 約6.9万円
玄関UBキー・ガルキー (01タイプ用オートロックスマートキータイプ)+Aプラン	一式 約8.9万円
トイレ追加(2階仕様手洗別添)	一式 20万円
トイレ手洗い 1ヶ所追加	一式 約5.4万円
テラス(2.3m×4m)、テラス下生コン別途	一式 約13万円
ウッドデッキ 特注 ノンレールサッシ(¥30,000/㎡×2)	一式 約38万円
散水柱 1ヶ所追加	一式 3万円
システムバス 可動ルーバー	一式 0.9万円

## 自信があるから全てみせます。 あなたの夢を創る会社は、正直ですか?

諸費用まで、じっくり比べて下さい。

建築工事費合計	TOTAL
建物本体工事 1,806万円	約2,141万円(税別)
標準外工事 180.9万円	
付帯工事 154万円	
計 2,140.9万円	

※地盤調査・保証・保険等すべて含んでこの価格

# インターネット のみの 展示会

# いい家展

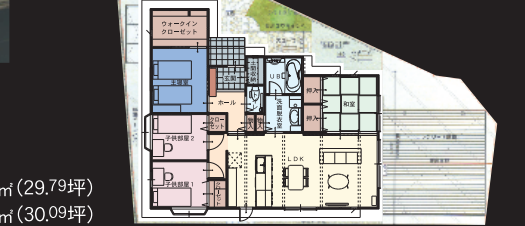
in  
鹿児島市川上町  
N様邸



窓に囲まれた明るい平屋



**Plan**  
延床面積 98.50㎡(29.79坪)  
延施工面積 99.50㎡(30.09坪)



## 初めての人も安心! ガラス張り正直価格

**N様邸 お見積書(テラックス仕様)**

建物本体工事	一式 1,496万円
付帯工事	一式 30万円
設計料(確認申請料及び図紙代含む)	一式 10万円
給排水負担金(メーター代含む)	一式 70万円
屋外給排水工事 (雨水・排水・ガス・排気管含む・下水の場合+200,000円) ※浄化槽敷地内での補助金は市町村より事後お客様負担の取扱いとなります。 ※お客様の都合により工事内容が変更される場合がございます。	一式 25万円
24時間換気システム	一式 2万円
九電手続費用	一式 7万円
地盤調査・保証料(5,000万円迄保証)JHS	一式 10万円
10年保証JIOわが家の保険、保険料、 検査料、書類作成諸費用	一式 0.9万円

## 自信があるから全てみせます。 あなたの夢を創る会社は、正直ですか?

**標準外工事**

屋根材をガルバに変更	一式 約16万円
外装板をマイクロガードに仕様変更	一式 0万円
照明器具 取付費込み (20個×50%OFF+取付費1,000円/1ヶ)	一式 約30万円
和紙カウラータミ(1m×1m)へ変更	一式 約6.9万円
玄関UBキー・ガルキー (01タイプ用オートロックスマートキータイプ)	一式 5万円
システムバス 仕様変更	一式 約0.9万円
システムキッチン 仕様変更	一式 約0.4万円
カッボード 仕様変更	一式 0万円
洗面化粧台 仕様変更	一式 約3万円
杉浮造り床材(15mm 22.68坪×10,000円/坪)	一式 約22.7万円
天井ムク材貼(9.68坪×15,000円/坪)LDK	一式 約14.5万円
ホスクリーン(7,000円×2)	一式 1.4万円
システムバス 可動ルーバー	一式 0.9万円
T.Vコンセント 1ヶ所追加	一式 0.9万円

諸費用まで、じっくり比べて下さい。

建築工事費合計	TOTAL
建物本体工事 1,496万円	約1,751万円(税別)
標準外工事 100.9万円	
付帯工事 154万円	
計 1,750.9万円	

※地盤調査・保証・保険等すべて含んでこの価格

諸費用まで、じっくり比べて下さい。

建築工事費合計	TOTAL
建物本体工事 1,496万円	約1,751万円(税別)
標準外工事 100.9万円	
付帯工事 154万円	
計 1,750.9万円	

※地盤調査・保証・保険等すべて含んでこの価格