

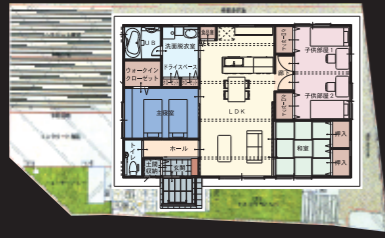
インターネット のみの 展示会

いい家展

M様邸



ムダの無いS-Cubeの平屋



Plan

1階床面積 96.00㎡(29.04坪)
延床面積 96.00㎡(29.04坪)
延施工面積 99.00㎡(29.94坪)



初めての人も安心! ガラス張り正直価格

- | | |
|--|-----------------|
| 建物本体工事 | 一式 1,210万円 |
| 付帯工事 | |
| 設計料(確認申請料及び図紙代含む) | 一式 30万円 |
| 給排水負担金(メーカー代含む) | 一式 約10万円 (支払期別) |
| 屋外給排水工事
<small>(国産標準水方式消化組合付・下水道の場合=900,000円)
※標準排水設備以外の消化設備は別途見積り(別注)になります。
※標準排水設備以外の消化設備は別途見積り(別注)になります。</small> | 一式 約70万円 |
| 24時間換気システム | 一式 約25万円 |
| 九電手続費用 | 一式 2万円 |
| 地盤調査・保証料(5,000円超過保証)UHS
<small>(※標準調査は別途見積り(別注)になります。別途調査が必要な場合は、別途調査が必要になります。)</small> | 一式 7万円 |
| 10年保証JICわが家の保険、保険料、検査料、
書類作成諸費用 | 一式 約10万円 |

M様邸 お見積書(S-Cube仕様)

- | | |
|--|----------------|
| 標準外工事 | |
| 玄関アルミポーチを
リクルエントランスポーチに変更 | 一式 20万円 |
| オール電化 | 一式 35万円 |
| 断熱材をアクアフォームに変更 | 一式 20万円 |
| 外装材をマイクロガードに仕様変更 | 一式 0.9万円 |
| 屋根材をガルバ屋根に仕様変更 | 一式 約23.7万円 |
| 照明器具取付費込み
<small>(電圧×30WS/CFP+取付料1,000円/1台)</small> | 一式 25万円 (実費精算) |
| コロナエコキュートフルオート460L
高圧カワフル給湯 | 一式 20万円 |
| 和紙タタミ(1m×1m)へ変更 | 一式 約5万円 |
| 玄関UBキーガールキー | 一式 5万円 |
| システムバス | 一式 約8.1万円 |

自信があるから全てみせます。
あなたの夢を創る会社は、正直ですか?

- | | |
|----------------|------------|
| システムバスキッチン | 一式 約26.4万円 |
| カップボード | 一式 約2.4万円 |
| 洗面化粧台 | 一式 約3万円 |
| S/B可動ルーバー | 一式 約0.9万円 |
| トイレ収納 | 一式 約3.1万円 |
| ホスクリーン 2×7000円 | 一式 1.4万円 |
| エコカラット | 一式 約9.5万円 |

諸費用まで、じっくり比べて下さい。
TOTAL (別注)
約1,573万円
建物本体工事 1,210万円
標準外工事 約208.5万円
付帯工事 約154万円
合計 約1,573万円

宅地分譲

建築条件付

国分名波町ZEHモデル



国分中央四丁目

南面道路 1,440万円
80.00坪(264.48㎡)



- 参考プラン(デラックス仕様) 国分中央四丁目**
- | | | | |
|--------------|-------------------|--------------|-----------------|
| 建物本体工事 | 約1,489万円 | 標準外工事 | 約160万円 |
| 付帯工事 | 約208.5万円 | | |
| TOTAL | 約2,018.2万円 | TOTAL | 約3,458万円 |

国分中央六丁目

国分中央で平屋に住もう!!

人気の国分小・舞鶴中地区で南面6m道路で陽当り良好。



- 参考プラン(デラックス仕様) 国分中央六丁目**
- | | | | |
|--------------|-------------------|--------------|-----------------|
| 建物本体工事 | 約1,523万円 | 標準外工事 | 約160万円 |
| 付帯工事 | 約208.5万円 | | |
| TOTAL | 約2,061.2万円 | TOTAL | 約3,211万円 |

準人町見次

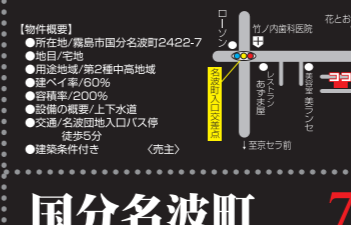
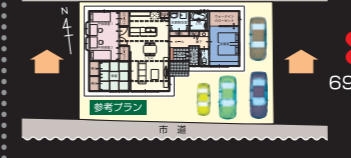
2世帯に♡
2棟建てられます!

1,980万円
134.31坪(444.00㎡)

- 【物件概要】**
- 所在地/舞鶴市準人町見次332-1
 - 現況/更地 ● 地目/宅地
 - 用途地域/商業地域
 - 建ぺい率/80%
 - 容積率/400%
 - 都市計画/非指定区域内
 - 交通/名波町入口バス停 徒歩4分
 - 設備/暖房/水道
 - 建築条件付き

国分名波町

南面道路 850万円
69.85坪(230.91㎡)



国分名波町

Aコープ国分店まで約520m
ローソン国分中央二丁目店まで約400m



- 参考プラン(デラックス仕様) 清水一丁目**
- | | | | |
|--------------|-------------------|--------------|-----------------|
| 建物本体工事 | 約1,534万円 | 標準外工事 | 約160万円 |
| 付帯工事 | 約208.5万円 | | |
| TOTAL | 約2,106.5万円 | TOTAL | 約2,787万円 |

参考プラン(デラックス仕様) 国分名波町

建物本体工事	約1,354万円	標準外工事	約25万円
付帯工事	約208.5万円		
TOTAL	約1,827.5万円	TOTAL	約2,677万円

参考プラン(S-Cube仕様) 国分名波町

建物本体工事	約1,210万円	標準外工事	約20万円
付帯工事	約208.5万円		
TOTAL	約1,708.9万円	TOTAL	約2,478万円

国分清水一丁目

東南角地

参考プラン(デラックス仕様) 清水一丁目

- 参考プラン(デラックス仕様) 清水一丁目
- | | | | |
|--------------|-------------------|--------------|-----------------|
| 建物本体工事 | 約1,534万円 | 標準外工事 | 約160万円 |
| 付帯工事 | 約208.5万円 | | |
| TOTAL | 約2,106.5万円 | TOTAL | 約2,787万円 |

680万円
94.24坪(311.57㎡)



- 【物件概要】**
- 所在地/舞鶴市国分清水1丁目101-1
 - 地目/宅地
 - 用途地域/第1種低層住居専用地域
 - 建ぺい率/50%
 - 容積率/80%
 - 交通/生駒バス停 徒歩6分
 - 建築条件付き