

いい家展 in 2棟同時開催

2013
March
2 (Sat) 3 (Sun)
AM10:00~PM5:00

「かごしま木の家」「かごしま緑の工務店」

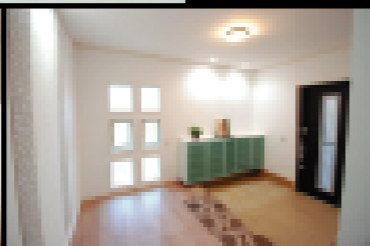
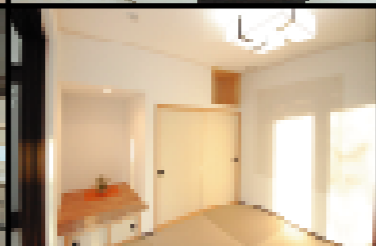
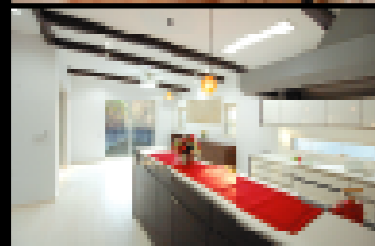
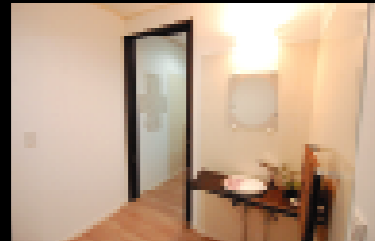
助成金がかごしま材使用料に応じて8万円~10万円になります。(応募多数の場合、抽選になります。)

国分中央 T様邸

※3月末まで見学可能です。
電話にてご連絡下さい。



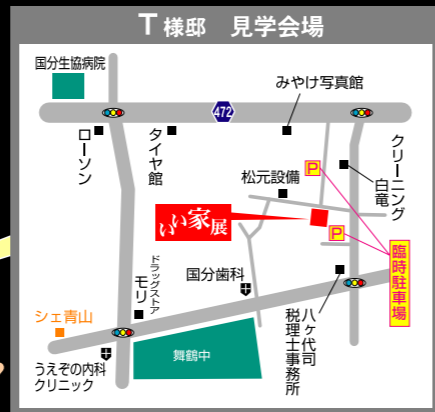
豪華仕様の素敵な平屋



Plan
1階床面積 179.00㎡(54.14坪)
延床面積 179.00㎡(54.14坪)
延施工面積 240.00㎡(72.60坪)



Map



ナンニチホーム

(有)リアルナンニチ 建設業許可番号 県知事(般-22)第13195号 宅地建物取引業許可番号 県知事(3)第5056号
〒899-4461 霧島市国分上之段1480-1
http://www.nannichi.com E-mail nannichi@nannichi.com TEL(0995)48-2177 FAX(0995)48-2204
見学希望 090-1194-2874 (田代)・080-5253-7817 (田中) 当日ご都合の悪い方は、お電話ください。
広告有効期間 平成25年3月末日

決算書も、間とりも価格も
PCホームページでご覧になれます。

ナンニチホーム | 検索

マンション分譲大手上場会社や、県内大手建設会社も倒産する今、
あなたの大切な家創りを任せられるのは、財務体質安心のナンニチへ！
いつでも通帳をお見せします。

宅地分譲

〈建築条件付〉

清水3

550万円
(6.6万円/坪)



参考プラン(平屋)

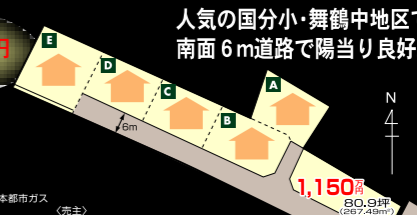
項目	内容	坪単価
1階床面積	124.00㎡(37.19坪)	11.0
2階床面積	124.00㎡(37.19坪)	11.0
延床面積	248.00㎡(74.38坪)	22.0
延施工面積	268.00㎡(80.57坪)	23.0

建築工事費合計
計 1,923.5万円
消費税 96.2万円
建設費合計 2,019.7万円
土地代 550万円

TOTAL
約2,570万円
土地・建物・外構すべて含んだこの価格

コート国分中央舞鶴

1,150万円
(14.21万円/坪)



参考プラン(2階建)

項目	内容	坪単価
1階床面積	128.00㎡(38.57坪)	11.0
2階床面積	128.00㎡(38.57坪)	11.0
延床面積	256.00㎡(77.14坪)	22.0
延施工面積	276.00㎡(82.86坪)	23.0

建築工事費合計
計 2,368.7万円
消費税 118.5万円
建設費合計 2,487.2万円
土地代 1,150万円

TOTAL
約3,638万円
土地・建物・外構すべて含んだこの価格



メール会員になって
お得な情報をGet!

携帯ホームページ



ブログを始めました。

社員6スタッフのひとりごと
グルメ・アイドル・雑学・おもしろ記事
そのほか様々な記事をお見せします。

