

長期優良住宅

バリアフリー 平屋モデル!



最上に住まう!

長期優良住宅 バリアフリー平屋モデル Debut

2011

NOVEMBER 26.27

地震・台風 に強い

長期優良だから
税制優遇や
金利優遇*も受けられます。

*金融機関により異なります。

年内いつでも見学できます。但し、上記日付以外はご予約願います。

地産地消

かごしま木の工務店

かごしま木の家づくりで
環境に優しい

健康で長生き

ECO CARAT (全室完備)
で調湿、ニオイ吸着、
VOC吸着。
換気と同時に空気も清浄化。
プラスマクラスター
(除菌イオン給気)
を全室配備。

デザイン重視の
ニュータイプ給気システム

夏は涼しく、冬は暖か

現場での発泡施工で
細かい部分の隙間を解消

80歳でも安心

- バーハンドルの引き戸
- 車イスでも外に出れる
ノンレールサッシ
- 玄関にもたためるベンチ
- ミストサウナで冬でも暖かお風呂で
温度のバリアフリー

わが家でサウナが楽しめる
ミストサウナ

- 水のチカラで発泡する断熱材
「アクアフォーム」で高気密・
高断熱の次世代省エネ仕様
- 樹脂複合サッシと厚いLow-e
のペアガラスでじゃ熱としや
音!

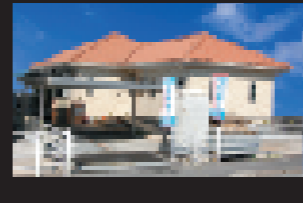


Plan
1階床面積 98.00㎡ (29.64坪)
延床面積 98.00㎡ (29.64坪)
延施工面積 114.00㎡ (34.48坪)

自信があるから全てみせます。
あなたの夢を創る会社は、正直ですか?
初めての人も安心!
ガラス貼り正直価格
お見積書(テラックス長期優良仕様)

建物本体工事	1,217万円
付帯工事	
設計料(建築申請料及び保証代含む)	20万円
給排水負担金 (メーカー・土地改良区・水利組合・保安協会等への支払)	10万円
屋外給排水工事 (国土交通省「省エネ住宅」認定取得費200,000円) (国土交通省「省エネ住宅」認定取得費200,000円) (国土交通省「省エネ住宅」認定取得費200,000円)	50万円
24時間換気システム	25万円
9電手続費用	2万円
地盤調査・保証料(5,000円程度保証)・L1/O	7万円
10年保証(10年間の保証、保険料、検査料、書写作成費用)	10万円

標準外工事	
長期優良住宅仕様に変更(窓枠・床、申請費用を含む)	100万円
アルミ玄関ポーチ	10万円
オール電化	35万円
スペイン風陶器瓦に変更	35万円
外装板マイクロガードへの変更	4万円
照明器具取付費込み (標準照明器具取付費500円/台)	29,900円
エコエレクトロニクス460L CHP-461SA8	20万円
カラー和紙タタミ(1m x 1m)へ変更	5,400円
玄関キーホルダー(10タイプ/標準1,000円)	3,000円
ノンレールサッシ(100,000円/ペア)	6,000円
屋根付きウッドデッキ(6m x 2m/標準1,000円/坪)	61,000円
デッキ階段	2,000円
システムバス	3万円
片引き戸に変更	3,000円
ビルトタッチ水栓に変更	3,000円
うつくしフロアに変更	1,000円
システムキッチン アルカメオン基本仕様(7ルガス)追加	10,000円
キャップボード天板を人造大理石に変更	1,000円

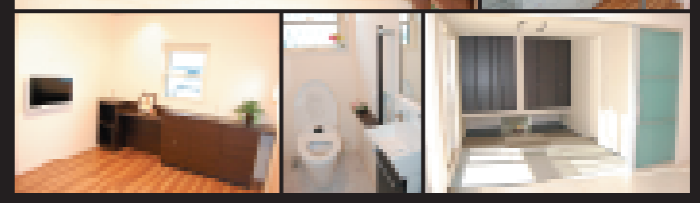
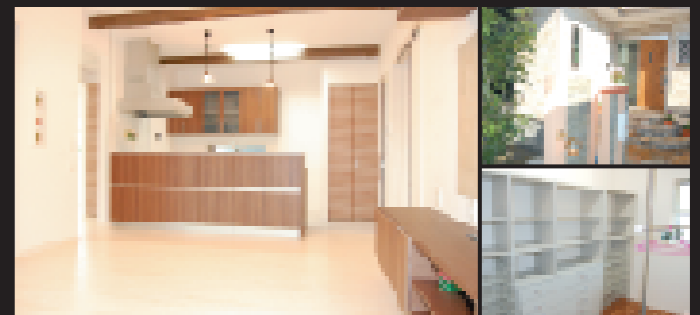


システム洗面台 扉をGシリーズに変更	2,000円
トイレ手洗い器 自動水栓に変更	1,000円
エコカット 玄関 03M/HYB-005	2,000円
和室 03M/LN-005	2,000円
主寝室 03M/SM-104	3,000円
リビング 02M/HYB-014	2,000円
子供部屋 02M/HYB-013	2,000円
トイレ 01M/LN-004	1,000円
洗面 01M/HYB-016	1,000円
24時間換気システム追加 ¥16,500/台 x 6	99,000円
トイレ収納A白色	3,000円
室内ドアの高さを2300に変更 ¥10,000/枚 x 7	70,000円
室内引戸をバーハンドル手すりに変更 ¥4,000/枚 x 4	16,000円
和室3枚引戸を半透明アルテミスへ変更	6,000円
断熱材を屋根断熱アクアフォームに変更	20,000円
アンテナポール	5,000円
B/Sアンテナ追加	1,000円
T/V収納ボックス(450x200x200)	14,000円
パソコンラックボックス(450x200x200)	15,000円
靴箱をタスボックスに変更	1,000円
LANケーブル(10m)	1,000円
ウォークインクローゼット収納	15,000円
たためるベンチ(玄関)手すり	3,000円
玄関網戸	2,000円

諸費用まで、じっくり比べて下さい。

建築工事費合計	TOTAL
建物本体工事	1,217万円
付帯工事	427万円
標準外工事	124万円
計	1,768万円
消費税	88万円
合計	約1,867万円

※諸費用・保証料・申請費・検査料・書写料は別途見積りです。



いい家展

in 展
国分広瀬字塩入

2011
November
26 (Sat) 27 (Sun)
AM10:00~PM5:00

年内いつでも見学出来ます。
但し、右記日付以外はご予約願います。

メール会員になって
お得な情報をGet!

検索
J10

携帯ホームページ

決算書も、間ども価格も
PCホームページでご覧になれます。

ナンニチホーム

マンション分譲大手上場会社や、県内大手建設会社も併産する今、
あなたの大切な家づくりを任せられるのは、財務体面安心のナンニチへ!
いつでも価格をお見せします。

ナンニチホーム

(有)リアルナンニチ 建設業許可番号 県知事(設-22)第13195号 宅地建物取引業許可番号 県知事(3)第5066号
〒899-4461 鹿島市扇分上2段1490-1
http://www.nannichi.com E-mail nannichi@nannichi.com TEL (0995) 48-2177 FAX (0995) 48-2204
見学希望 090-1194-2874 (田代) 090-5253-7817 (田中)
広告有効期間 平成23年11月末日

当日ご都合の悪い方は、お電話ください。

NANNICHI HOME