

# いい家展

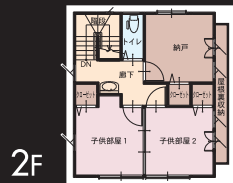
in 3棟同時

国分重久Ys様邸 国分中央Yg様邸  
始良T様邸

2011 April  
23 (Sat) 24 (Sun)  
AM10:00~PM5:00



オシャレな2階建て



Plan

1階床面積 87.00㎡ (26.31坪)  
2階床面積 42.00㎡ (12.70坪)  
延床面積 129.00㎡ (39.02坪)  
延施工面積 135.00㎡ (40.83坪)



T様邸 見学会場



自信があるから全てみせます。  
あなたの夢を創る会社は、正直ですか？

初めての人も安心!

ガラス貼り正直価格

建物本体工事 一式 1,477万円

付帯工事

- 設計料(確認申請料及び証紙代含む) 一式 20万円
- 給排水負担金 (メーター代・土地改良区・水利組合・保全協会等への支払) 一式 約 10万円 (実費精算)
- 屋外給排水工事 (雨水・排水・ガス・浄化槽含む・下水の場合+200,000円) ※浄化槽補助金対象地域内での補助金は市町村より直接お客様の銀行口座に振り込まれ、お客様のものとなります。(振り込み時は領収書にて発行いたします) 一式 50万円
- 24時間換気システム 一式 25万円
- 九電手続費用 一式 2万円
- 地盤調査・保証料(5,000万円迄保証)JIO 一式 7万円
- 10年保障JIOが家の保険、保険料、検査料、書類作成諸費用 一式 10万円

T様邸 お見積書(テラックス仕様)

標準外工事

- アルミ玄関ポーチ減 一式 ▲10万円
- はり出し無し 一式 ▲15万円
- オール電化 一式 35万円
- エコキュート460Lセミオートに変更 一式 20万円
- エコキュートラック仕様差額 一式 2,990万円
- 外装板マイクロガードに仕様差額 一式 4,368万円
- 和紙タタミ(1㎡×1㎡)への変更(¥10,000/畳×4.5) 一式 4.5万円
- 照明器具取付費込み (定価×50%OFF+取付費500円/ヶ所) 一式 20万円
- カーテン取付費込み(特約店での取り付けあります) 一式 20万円 (実費精算)
- ノンレールサッシに変更 ¥30,000/箇所×2 一式 6万円
- ウッドデッキ(S字型、手すり無し、別紙参照) 一式 35,850万円
- 子供部屋3枚引戸追加 一式 6,900万円
- 2Fアルミバルコニー減 一式 ▲30万円
- アルミテラス1800×4000(上欄コックリト込) 一式 14,900万円
- 外構(お庭)工事 一式 85万円
- 目隠し可動ルーバーRY型(高さW730×H970) 一式 2,242万円
- 小屋裏収納7㎡(2.11坪×10万円) 一式 21.1万円
- システムバス仕様変更 一式 5.03万円

- システムキッチン仕様変更 一式 2,340万円
- カップボード仕様変更 一式 2,800万円
- ラン設置 ¥10,000/ヶ所×1 一式 1万円
- TVコンセント 2ヶ所追加 一式 1,600万円
- 小屋裏排気のみ(前設込みグリル) 一式 1万円
- トイレ仕様変更 一式 2,050万円
- ダイキンエアコンS7IMTRXP-W 700,000×0.4 一式 28万円
- ダイキンエアコンS22MTRXS-W 310,000×0.4×3台 一式 37,200万円
- ダイキンエアコン取付け 20,000円×4台 一式 8万円
- ダイキンエアコン金具 一式 0.6万円
- アンテナ取付け 実費精算
- 省エネルギー工法(エコポイント対象)・エコポイント即時交付と税優 一式 ▲10万円

諸費用まで、じっくり比べて下さい。

建築工事費合計	TOTAL
建物本体工事 1,477万円	約2,000.6万円(税込)
標準仕様外工事 304,900円	
付帯工事 12,600円	
計 1,905,300円	
消費税 95,287円	

※地盤調査・保証・期明すべて含んでの価格

## 宅地分譲 (建築条件付き)

天降川小学校 北ニュータウン 最終1区画  
新設 天降川小そば 南面6m道路で陽当り良好。

1,050万円 (12.66万円/坪)



【物件概要】  
●開発許可/指命建築20号の28  
●住居/南島市分譲地1丁目  
●交通/自動車専用バス停徒歩13分  
●総面積/13,416.35㎡  
●地区区分/4区画  
●分譲地/1区画  
●地目/宅地 ●用途地域/第1種住居  
●建ぺい率/60% ●容積率/200%  
●建築の種別/公営上下水道 九電 南日本都市ガス  
●建築条件付き  
(取り回りの変更は可能です)

参考プラン(平層)  
建築工事費合計 2,911.125万円

## コート 国分中央舞鶴

人気の国分・舞鶴中地区で 南面6m道路で陽当り良好。  
国分小まで1100m 舞鶴中まで500m

1,150万円 (14.21万円/坪)



【物件概要】  
●開発許可/指命建築19-34号  
●住居/南島市分譲地1丁目 国分小  
●交通/バス/徒歩徒歩3分  
●総面積/1,931.70㎡  
●地区区分/2区画 ●用途地域/1区画 ●地目/宅地  
●用途地域/第2種中高層/第1種住居 ●建ぺい率/60%  
●容積率/200%  
●建築の種別/公営上下水道 九電 南日本都市ガス  
●建築条件付き (売主)  
(取り回りの変更は可能です)

参考プラン(吹き抜け2階建て)  
建築工事費合計 3,499.060万円

## 国分広瀬字塩入

最終1区画

516万円 (7.49万円/坪)



【物件概要】  
●開発面積/1,936.00㎡  
●地目/用途地域  
●地目/宅地  
●建ぺい率/60%  
●容積率/200%  
●地区区分/2区画  
●用途地域/1区画  
●建築の種別/公営上下水道 九電 南日本都市ガス  
●建築条件付き (仲介)  
(取り回りの変更は可能です)

参考プラン(平層)  
建築工事費合計 2,093.825万円

## ナンニチホーム

(有)リアルナンニチ 建設業許可番号 県知事(般-22)第13195号 宅地建物取引業許可番号 県知事(2)第5056号  
〒899-4461 霧島市国分上之段1480-1  
http://www.nannichi.com E-mail nannichi@nannichi.com TEL (0995) 48-2177 FAX (0995) 48-2204  
見学希望 090-1194-2874 (田代)・080-5253-7817 (田中)  
広告有効期限 平成23年4月末日

決算書も、間ども価格も  
PCホームページでご覧になれます。

ナンニチホーム 検索

マンション分譲大手上場会社や、県内大手建設会社も倒産する今、  
あなたの大切な家創りを任せられるのは、財務体質安心のナンニチへ!  
いつでも道帳をお見せします。

メール会員になって  
お得な情報をGet!



携帯ホームページ



『いい家』が欲しいと思ったら  
ナンニチホームを見てから!

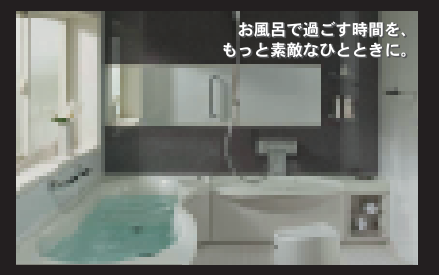


お料理の舞台裏を見せすぎない。  
それも、オープンキッチンの  
美しいカタチ。

Yamaha System Kitchen  
DOLCE

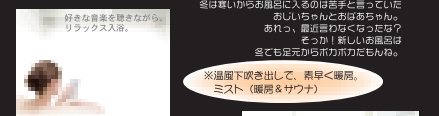


Beaut



お風呂で過ごす時間を、  
もっと素敵にひととき。

あじいちゃんとお母あちゃんも大好きな浴室!



お風呂で過ごす時間を、  
もっと素敵にひととき。

お風呂で過ごす時間を、  
もっと素敵にひととき。

お風呂で過ごす時間を、  
もっと素敵にひととき。

お風呂で過ごす時間を、  
もっと素敵にひととき。

お風呂で過ごす時間を、  
もっと素敵にひととき。

お風呂で過ごす時間を、  
もっと素敵にひととき。

お風呂で過ごす時間を、  
もっと素敵にひととき。

お風呂で過ごす時間を、  
もっと素敵にひととき。

お風呂で過ごす時間を、  
もっと素敵にひととき。

お風呂で過ごす時間を、  
もっと素敵にひととき。

お風呂で過ごす時間を、  
もっと素敵にひととき。

お風呂で過ごす時間を、  
もっと素敵にひととき。

お風呂で過ごす時間を、  
もっと素敵にひととき。

お風呂で過ごす時間を、  
もっと素敵にひととき。

お風呂で過ごす時間を、  
もっと素敵にひととき。

お風呂で過ごす時間を、  
もっと素敵にひととき。

お風呂で過ごす時間を、  
もっと素敵にひととき。

お風呂で過ごす時間を、  
もっと素敵にひととき。

お風呂で過ごす時間を、  
もっと素敵にひととき。

お風呂で過ごす時間を、  
もっと素敵にひととき。

お風呂で過ごす時間を、  
もっと素敵にひととき。

お風呂で過ごす時間を、  
もっと素敵にひととき。

お風呂で過ごす時間を、  
もっと素敵にひととき。

お風呂で過ごす時間を、  
もっと素敵にひととき。

お風呂で過ごす時間を、  
もっと素敵にひととき。

お風呂で過ごす時間を、  
もっと素敵にひととき。

お風呂で過ごす時間を、  
もっと素敵にひととき。

お風呂で過ごす時間を、  
もっと素敵にひととき。

お風呂で過ごす時間を、  
もっと素敵にひととき。

お風呂で過ごす時間を、  
もっと素敵にひととき。

お風呂で過ごす時間を、  
もっと素敵にひととき。

お風呂で過ごす時間を、  
もっと素敵にひととき。

お風呂で過ごす時間を、  
もっと素敵にひととき。

お風呂で過ごす時間を、  
もっと素敵にひととき。

YAMAHA

更なる最高級を求めて

詳しくは、YAMAHAのショールームで  
ナンニチホームの標準の  
「高級なドルチェ」とご指名下さい。

TEL 099-260-5101 (水曜日休)

