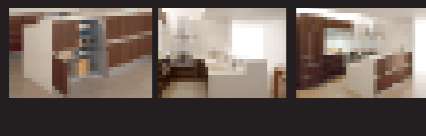


『いい家』が欲しいと思ったら
ナンニチホームを見てから！



ドルチェが目指したのは、
使う人の立ち居振る舞いまで
美しく見せてくれるキッチン。



お料理の舞台裏を見せない、
それも、オープンキッチンの
美しいカタチ。



お風呂で過ごす時間を、
もっと素敵にひとときに。



収納たっぷり洗面
使いこころよき洗面を、
きめ細かい工夫がたっぷり。



更なる最高級を求めて♡
詳しくは、YAMAHAのショールームで
ナンニチホームの標準の
『素敵なドルチェ』とご指名下さい。
TEL. 099-260-5101 (休曜日を除く)

ハウスメーカーで建てた人は、見ないで下さい。
あまりの高級仕様に、**ショック**を受けます！

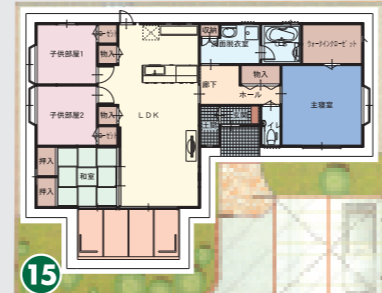
天降川小学校 北ニュータウン分譲

最終1区画

新設 天降川小そば
南面6m道路で陽当り良好。



1,050万円 (82.95坪)
(12.66万円/坪)



参考プラン (平屋)

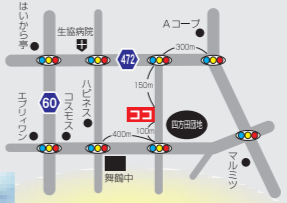
1階床面積 118.00㎡ (35.99坪)	延床面積 118.00㎡ (35.99坪)	総工費 152.00万円 (43.99坪)
土地面積 274.74㎡ (82.95坪)	延床面積 118.00㎡ (35.99坪)	総工費 152.00万円 (43.99坪)
建築工事費合計	1,772.5万円	TOTAL
消費税	88.625万円	2,911.125万円
建築条件付き	1,861.125万円	
土地代	1,050.00万円	

- 【物件概要】
- 開発許可/指令第20号の28
 - 住所/露島市国分福島1丁目
 - 交通/自衛隊バス停徒歩13分
 - 総区画数/46区画
 - 今回販売/1区画
 - 地目/宅地
 - 用途地域/第1種住居
 - 建ぺい率/60%
 - 容積率/200%
 - 設備の概要/公営上下水道
九電
南日本都市ガス
- 〈販売主〉
〈売主〉

宅地分譲 Court 国分中央舞鶴

東南西角地
最終1区画

人気の国分小・舞鶴中地区で
南面6m道路で陽当り良好。
国分小まで1100m 舞鶴中まで500m



1,150万円
(14.21万円/坪)



参考プラン (吹き抜け2階建て)

1階床面積 105.00㎡ (31.99坪)	2階床面積 48.00㎡ (14.49坪)	延床面積 153.00㎡ (46.48坪)	総工費 204.00万円 (61.17坪)
土地面積 105.00㎡ (31.99坪)	延床面積 153.00㎡ (46.48坪)	総工費 204.00万円 (61.17坪)	
建築工事費合計	2,237.2万円	TOTAL	3,499.080万円
消費税	111.860万円		
建築条件付き	2,349.060万円		
土地代	1,150.00万円		

宅地分譲 国分広瀬字塩入

最終1区画



516万円
(7.49万円/坪)



参考プラン (平屋)

1階床面積 99.00㎡ (29.99坪)	延床面積 99.00㎡ (29.99坪)	総工費 101.00万円 (30.99坪)
土地面積 99.00㎡ (29.99坪)	延床面積 99.00㎡ (29.99坪)	総工費 101.00万円 (30.99坪)
建築工事費合計	1,602.5万円	TOTAL
消費税	75.125万円	2,093.625万円
建築条件付き	1,577.325万円	
土地代	516.00万円	

あなたのそばにも
素敵な
ナンニチホームが！

G様邸 (吉野)	T様邸 (国分天降川)	I様邸 (湧水)	S様邸 (国分下井)	Y様邸 (国分福島)	K様邸 (国分舞鶴)	H様邸 (国分下井)	M様邸 (準人内山田)		
N様邸 (準人内山田)	K様邸 (鹿兒島山田)	N様邸 (国分舞鶴)	T様邸 (始良)	T様邸 (準人松永)	F様邸 (始良)	H様邸 (準人見次)	Y様邸 (国分重久)	M様邸 (満辺)	O様邸 (国分新町)
N様邸 (準人内山田)	K様邸 (鹿兒島山田)	N様邸 (国分舞鶴)	T様邸 (始良)	T様邸 (準人松永)	F様邸 (始良)	H様邸 (準人見次)	Y様邸 (国分重久)	M様邸 (満辺)	O様邸 (国分新町)

NANNICHI HOME

http://www.nannichi.com

ナンニチホーム | 検索