

# 隼人姫城 モデル建設中



## 宅地分譲

建築条件付

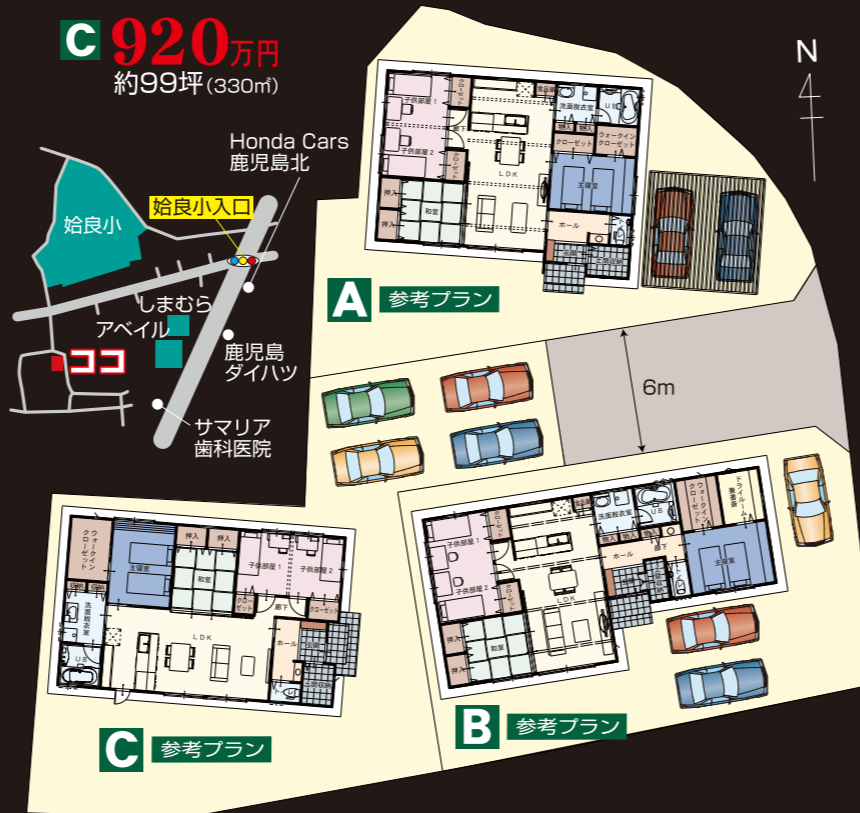
※ この土地は、土地売買契約後3ヶ月以内に、ナンニチホームと建物の建築請負契約を締結することを条件に販売します。この期間内に建築請負契約を締結されなかった場合は、土地売買契約は白紙となり、受領した手付金等の土地代金は全てお返しします。

### 始良市西餅田

#### 始良小・重富中校区

- A 955万円**  
約78坪 (259㎡)
- B 995万円**  
約81坪 (268㎡)
- C 920万円**  
約99坪 (330㎡)

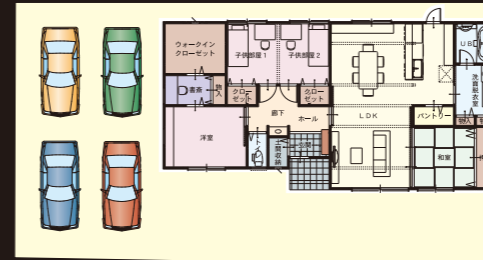
- 【物件概要】
- 所在地/始良市西餅田字下俵原3180番1 他2筆
  - 用途地域/第1種低層住居専用地域
  - 現況/宅地 ●法22条地域
  - 建ぺい率/50% ●容積率/80%
  - 交通/南国、俵原バス停まで徒歩2分 始良駅まで1,000m
  - 始良小学校まで300m
  - 設備/上水道 ●建築条件付 <売主>



### 国分名波町

#### 国分小・舞鶴中校区

**1,280万円**  
100.01坪 (330.64㎡)



- 【物件概要】
- 所在地/国分名波町2610-1
  - 用途地域/第二種中高層住居専用地域
  - 現況/宅地 ●建ぺい率/50% ●容積率/80%
  - 交通/夕日ヶ丘バス停まで徒歩4分
  - 上下水道 ●建築条件付き <売主>



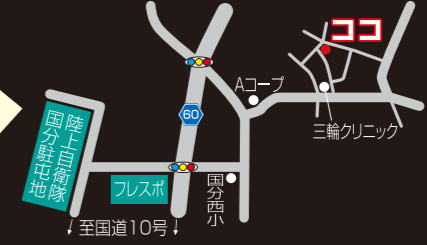
### 国分福島3丁目

#### 国分西小・舞鶴中校区

**890万円**  
115.60坪 (382.15㎡)



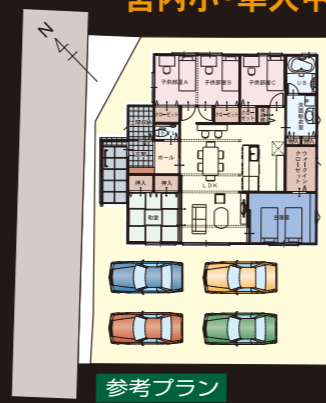
- 【物件概要】
- 所在地/霧島市国分福島3丁目554-2 556-2
  - 用途地域/第1種低層住居 専用地域
  - 現況/宅地 ●建ぺい率/50% ●容積率/80%
  - 交通/北上小川バス停まで徒歩4分
  - 設備/下水道 ●建築条件付き <売主>



### 隼人町内山田2丁目

#### 宮内小・隼人中校区

**950万円**  
77.98坪 (257.79㎡)



- 【物件概要】
- 所在地/霧島市隼人町内山田2丁目19番19
  - 用途地域/第1種住居地域
  - 現況/宅地 ●建ぺい率/60% ●容積率/200%
  - 交通/隼人駅 徒歩6分 ●設備/上水道 ●建築条件付き <売主>



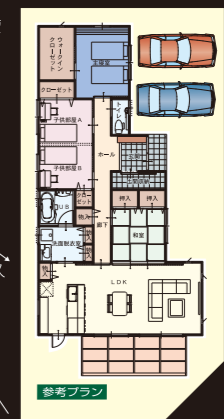
### 隼人町松永1丁目

#### 日当山小・中校区

**1,080万円**  
76.53坪 (253㎡)



- 【物件概要】
- 所在地/霧島市隼人町松永1丁目28
  - 用途地域/準住居地域
  - 現況/宅地 ●建ぺい率/60% ●容積率/200%
  - 交通/日当山小北バス停まで徒歩1分 ●建築条件付き <売主>



NANNICHI HOME

広告有効期限 令和5年9月末日