

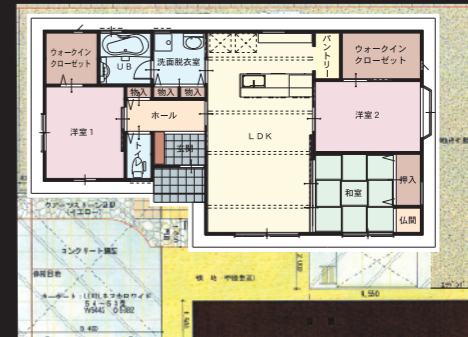
いい家展

in
鹿児島市吉野

2016
October
22 (Sat) 23 (Sun)
AM10:00~PM5:00



2人の為の平屋



Plan

1階床面積 92.00㎡ (27.83坪)
延床面積 92.00㎡ (27.83坪)
延施工面積 104.00㎡ (31.46坪)



初めての人も安心! ガラス張り正直価格

建物本体工事	一式 1,262万円
付帯工事	
設計料 (確認申請料及び図紙代含む)	一式 30万円
給排水負担金 (メーター代・土地改良区・水利組合・保全協会等への支払い)	一式 約10万円 (実費精算)
屋外給排水工事 (雨水・排水・ガス・浄化槽含む。下水の場合=200,000円) ※排水設備は地盤状況により標準仕様と異なる場合があります。お見積りのに必ずお取り込みは必ずお見積りにお含ませます。	一式 70万円
下水道割引	一式 約20万円
24時間換気システム	一式 25万円
丸電手続費用	一式 2万円
地盤調査・保証料 (5,000万円迄保証) JHS	一式 7万円
10年保証10万の家保、保険料、検査料、書類作成諸費用	一式 10万円

〇様邸 お見積書 (デラックス仕様)

標準外工事	
オール電化	一式 35万円
断熱材をアクアフォーム又はフォームライトS Lに変更	一式 20万円
屋根材をコロニアルガラスに変更	一式 約2.8万円
外装板をマイクロガードに仕様変更	一式 0万円
照明器具取付費込み 351,900×0.5+28,000	一式 約20.4万円
コロナ エコキュートフルオート460L 高圧カパワフル給湯	一式 20万円
和紙カラータミ (1m×1m)へ変更	一式 約5.8万円
¥13,000/畳×4.5畳	
玄関LBキーホルダー (※ドア付) (ワンタッチオートロック) +Aプラン (リビング機能)	一式 8.1万円
サンルーム デッキ仕様 3m×1.8m	一式 約49.5万円
サンルーム デッキ仕様 下生コン 7.5m×4.850円	一式 約3.7万円

自信があるから全てみせます。
あなたの夢を創る会社は、正直ですか?

サンルーム デッキ仕様 階段	一式 2.8万円
ノンレールサッシ (¥30,000/枠×1ヶ所)	一式 3万円
システムキッチン 仕様変更	一式 0.8万円
洗面化粧台 仕様変更	一式 約4.4万円
T V 1ヶ所追加	一式 0.8万円
防水床 3坪×4,000	一式 1.2万円
浴室 可動ルーバー	一式 0.9万円
エコラット 22,000×1.1×2	一式 約4.8万円

諸費用まで、じっくり比べて下さい。

建築工事費合計	TOTAL (総別)
建物本体工事	1,262万円
標準外工事	¥175.4万円
付帯工事	¥134万円
計	約1,571万円

※地盤調査・保証・見積りすべて含んでの価格

TOCLASのピアノ塗装の素敵なキッチンを見に行こう♡

ナンニチホーム

(有)リアルナンニチ 建設業許可番号 鹿児島県(般-27)第13195号 宅地建物取引業免許証番号 鹿児島県(4)第5056号
〒899-4461 鹿児島市国分上之段1480-1
http://www.nannichi.com E-mail nannichi@nannichi.com TEL (0995) 48-2177 FAX (0995) 48-2204
見学希望 090-1194-2874 (田代)
広告有効期限 平成28年10月末日

当日ご都合の悪い方は、お電話ください。

決算書も、間どりも価格も
PCホームページでご覧になれます。

ナンニチホーム | 検索

マンション分譲大手上場会社や、県内大手建設社も倒産する今、
あなたの大切な家創りを任せられるのは、財務体質安心のナンニチへ!
いつでも通帳をお見せします。



「かごしま木の家」「かごしま緑の工務店」



メール会員になって
お得な情報をGet!

携帯ホームページ



ブログを始めました。
社長&スタッフのひとりごと
グルメ・アウトドア・旅行情報などを
その日感じたいことをリアルタイムに発信しています。



その木、
どこの木?