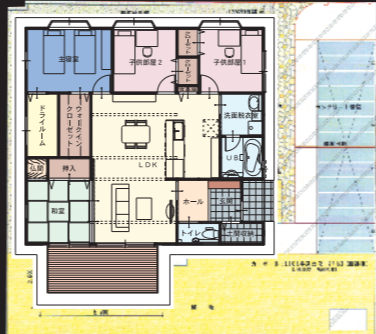


# インターネットのみの展示会

## いい家展 in 国分川内 F様邸



太陽光発電のある  
ムダの無い平屋



### Plan

1階床面積 108.00㎡ (32.67坪)  
延床面積 108.00㎡ (32.67坪)  
延施工面積 125.00㎡ (37.81坪)

初めての人も安心!

### ガラス貼り正直価格

建物本体工事 一式 1,424万円

### 付帯工事

- 設計料 (確認申請料及び保証代含む) 一式 30万円
- 給排水負担金 一式 7.2万円 (実費精算)
- 屋外給排水工事 (雨水排水・ガス管配管含む。下水道の場合200,000円) 一式 70万円
- 24時間換気システム 一式 25万円
- 九電手続費用 一式 2万円
- 地盤調査・保証料 (5,000万円保証) 非定額
- 10年保証とわが家の保険、保険料、検査料、書類作成諸費用 一式 10万円

### F様邸 お見積書(デラックス仕様)

#### 標準外工事

- オール電化 一式 35万円
- 新築材をアクアフォーム又はフォームライクSに変更 一式 20万円
- 屋根材をガルバに変更 一式 約14.0万円
- 外装壁をマイクログラードに変更 一式 0万円
- 照明器具取付費込み (200W以下) 一式 30万円
- エコエレクトロフルオート450L 高圧カ/ワフル給湯 一式 20万円
- 和紙カータタタ (6㎡×4.5畳) 一式 約5.9万円
- 5畳5ヶ所 (10坪) フロアマット (10坪) 1ヶ所 一式 6.1万円
- 屋根付きウッドデッキ (幅約3000×3,000) 一式 6.1万円
- アンテナポール 骨型 一式 5.9万円
- 太陽光発電 (6kw) 一式 約129.9万円
- 太陽光発電 (6kw) 取付費 一式 1.9万円

自信があるから全てみせます。  
あなたの夢を創る会社は、正直ですか?

- システムバス仕様変更 一式 約1.3万円
- システムキッチン仕様変更 一式 約10.0万円
- カップボード仕様変更 一式 約1.0万円
- 洗面化粧台仕様変更 一式 約1.0万円
- トイレ収納 A 一式 約3.1万円
- デッキフェンス無 一式 約6.0万円
- TVコンセント 1ヶ所追加 一式 0.9万円
- ラン 1ヶ所 一式 1.0万円

諸費用まで、じっくり比べて下さい。

建築工事費合計	TOTAL
建物本体工事 1,424万円	1,908万円 (税別)
付帯工事 484万円	
計 1,908.3万円	

## 始良東餅田モデル



今春完成予定!!



# 宅地分譲

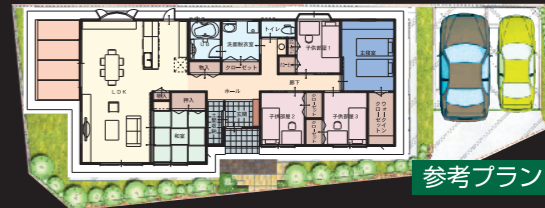
《建築条件付》

## コート 国分中央舞鶴

人気の国分小・舞鶴中地区で南面6m道路で陽当たり良好。

1,150万円  
(14.21万円/坪)

国分中央で  
平屋に住もう!!



国分小まで1100m  
舞鶴中まで500m

- 所在地/国分中央6丁目 ●地目/宅地
- 用途地域/第2種中高層/無指定 ●建ぺい率/60%
- 容積率/200% ●交通/唐仁町バス停徒歩3分
- 設備の概要/公営上下水道 九電・南日本都市ガス
- 建築条件付き (売主)



## 国分清水一丁目

- 所在地/霧島市国分清水1丁目
- 地目/宅地
- 用途地域/第1種低層住居専用地域
- 建ぺい率/50%
- 容積率/80%
- 交通/きよみずバス停徒歩6分
- 建築条件付き (売主)

A 630万円  
122.17坪  
(403.88㎡)

B 580万円  
109.40坪  
(361.67㎡)

C 680万円  
94.24坪  
(311.57㎡)

