

インターネット のみの 展示会

いい家展
in
国分野口町
T様邸



ムダの無い究極の間取りの平屋
(S-cube東西入りプラン)



Plan

1階床面積 96.00㎡ (29.04坪)
延床面積 96.00㎡ (29.04坪)
延施工面積 99.00㎡ (29.94坪)



初めての人も安心!

ガラス貼り正直価格

建物本体工事 一式 1,210万円

付帯工事

- 設計料 (確認申請料及び保証料含む) 一式 30万円
- 給排水負担金 (メーター代含む) 一式 8.5万円 (標準価格)
- 屋外排水工事 (雨水・排水・ガス・換気排気含む・下水道の場合▲200,000円) (標準価格) 一式 70万円
- 24時間換気システム 一式 25万円
- 九電手続費用 一式 2万円
- 地盤調査・保証料 (5,000万円迄保証) JHS 一式 7万円
- 10年保証10万が家の保険、保険料、検査料、書類作成諸費用 一式 10万円

T様邸 お見積書(S-CUBE仕様)

標準外工事

- オール電化 一式 35万円
- 断熱材をアクアフォーム又はフォームライクSLSに変更 一式 20万円
- 屋根材を陶器瓦 スーパーセラU 一式 約16.1万円
- 外装板をマイクロガードに仕様変更 一式 0万円
- 照明器具取付費込み (電線20,000円×0.5+10,000円) 一式 約11.4万円
- タタミ 支給 一式 約4.4万円
- コナエコキュートフルオート40L高圧カワフル給湯 一式 20万円
- 玄関アルミポーチをシステムエントランスポーチに変更 (10㎡×1.8m×1.8m) 一式 20万円
- アンテナポール 骨型 一式 5.5万円
- UBキーガールキー 一式 5万円
- テラス 4m×1.8m 土間コンクリート含む 一式 15.6万円

自信があるから全てみせます。
あなたの夢を創る会社は、正直ですか?

- システムバス 片引戸に変更 一式 3万円
- システムバス仕様変更 一式 約4.7万円
- システムキッチン仕様変更 一式 約1万円
- カップボード仕様変更 一式 約0.5万円
- 洗面化粧台仕様変更 一式 約1.5万円
- 玄関収納変更 一式 約0.6万円
- エントランスポーチ変更 ポーチ無 傘立て2か所 一式 0.3万円
- ラン配線 1か所 一式 1万円

諸費用まで、じっくり比べて下さい。
建築工事費合計
 建物本体工事 1,210万円
 標準外工事 1,446万円
 付帯工事 1,562万円
T様邸 1,506.0万円



宅地分譲

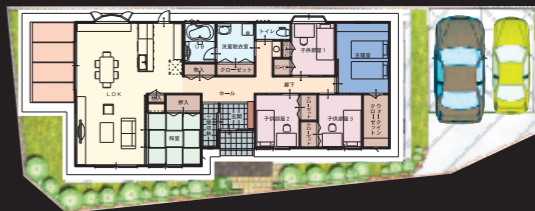
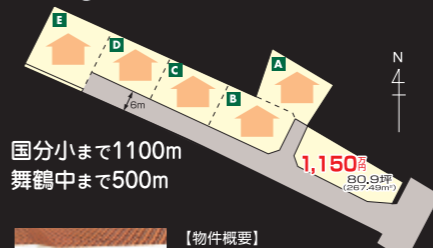
《建築条件付》

コート 国分中央舞鶴

人気の国分小・舞鶴中地区で南面6m道路で陽当たり良好。

国分中央で平屋に住もう!!

1,150万円
(14.21万円/坪)



国分小まで1100m
舞鶴中まで500m

【物件概要】

- 所在地/国分中央6丁目
- 地目/宅地
- 用途地域/第2種中高層/無指定
- 建ぺい率/60%
- 容積率/200%
- 交通/唐仁町バス停徒歩3分
- 設備の概要/公営上下水道 九電・南日本都市ガス
- 建築条件付き (売主)



参考プラン(デラックス仕様) Court国分中央舞鶴平屋PLAN1 (子供部屋3室)

1階床面積 127.50㎡ (38.56坪)
延床面積 127.50㎡ (38.56坪)
延施工面積 140.75㎡ (42.57坪)

建物本体工事	付帯工事	標準外工事
1,726万円	30万円	35万円
設計料 (確認申請料及び保証料含む)	給排水負担金 (メーター代含む)	屋根材を陶器瓦に変更
屋外排水工事	24時間換気システム	外装板をマイクロガードに仕様変更
大電手続費用	地盤調査・保証料 (5,000万円迄保証) JHS	照明器具取付費込み (電線20,000円×0.5+10,000円)
10年保証10万が家の保険、保険料、検査料、書類作成諸費用		タタミ 支給
		コナエコキュートフルオート40L高圧カワフル給湯
		玄関アルミポーチをシステムエントランスポーチに変更 (10㎡×1.8m×1.8m)
		アンテナポール 骨型
		UBキーガールキー
		テラス 4m×1.8m 土間コンクリート含む
		オール電化
		断熱材をアクアフォーム又はフォームライクSLSに変更
		屋根材を陶器瓦に変更
		外装板をマイクロガードに仕様変更
		照明器具取付費込み (電線20,000円×0.5+10,000円)
		タタミ 支給
		コナエコキュートフルオート40L高圧カワフル給湯
		玄関アルミポーチをシステムエントランスポーチに変更 (10㎡×1.8m×1.8m)
		アンテナポール 骨型
		UBキーガールキー
		テラス 4m×1.8m 土間コンクリート含む
		オール電化
		断熱材をアクアフォーム又はフォームライクSLSに変更
		屋根材を陶器瓦に変更
		外装板をマイクロガードに仕様変更
		照明器具取付費込み (電線20,000円×0.5+10,000円)
		タタミ 支給
		コナエコキュートフルオート40L高圧カワフル給湯
		玄関アルミポーチをシステムエントランスポーチに変更 (10㎡×1.8m×1.8m)
		アンテナポール 骨型
		UBキーガールキー
		テラス 4m×1.8m 土間コンクリート含む

建築工事費合計(消費税別) 約2,264万円
土地代 1,150万円
TOTAL 約3,414万円
(税抜)
建物の消費税は含まれていません
(税抜)
土地・建物・外構すべて含んでこの価格

始良東餅田モデル

来春完成予定!!



NANNICHI HOME

広告有効期限 平成27年12月末日