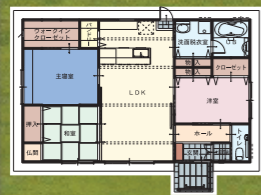


2人の為の使い易い平屋

国分福島 F様邸



Plan

1階床面積 90.00㎡(27.22坪)
延床面積 90.00㎡(27.22坪)
延施工面積 93.00㎡(28.13坪)

いい家展

2棟同時開催

2015 August (国分モデルハウス含む)

22 (Sat) 23 (Sun)

AM10:00~PM5:00

太陽光発電のある 桜島に見えるお洒落な2階建て



マンションと比べてみませんか?

太陽光発電(4.6kw)のある
桜島に見える
広々LDK+和室(41㎡、約28畳)の家

1階床面積 60.00㎡ アルコーブ面積 3.20㎡
2階床面積 53.00㎡ バルコニー面積 10.80㎡
延床面積 113.00㎡(34.18坪) 生活空間面積 127.00㎡(38.41坪)

国分中央2丁目モデル



Plan

1階床面積 60.00㎡(18.15坪)
2階床面積 53.00㎡(16.03坪)
延床面積 113.00㎡(34.18坪)
延施工面積 127.00㎡(38.41坪)
土地面積 140.78㎡(42.58坪)

ピアノ塗装のキッチン・アルカリイオン整水器・ミストサウナ・
ジェットバス・浴室TV・省エネエアコン・LED照明 等々
豪華モデルハウス仕様 **フラット3S対応**
光熱費0を目指した健康・環境住宅



Map



初めての人も安心!
ガラス貼り正直価格

建物本体工事	1,482,000
付帯工事	70,000
標準外工事	110,000

自信があるから全てみせます。あなたの夢を創る会社は、正直ですか?
国分中央2丁目モデル お見積書(テラックス仕様)

建築工事費合計	2,063,000
建築外工事	1,340,000
付帯工事	445,000
計	2,063,000

TOCLASのピアノ塗装の素敵なキッチンを見に行こう♡

ナンニチホーム

(有)リアルナンニチ 建設業許可番号 県知事(般-22)第13195号 宅建物取引業許可番号 県知事(3)第5056号
〒899-4461 鶴岡市国分上之段1480-1
http://www.nannichi.com E-mail nannichi@nannichi.com TEL (0995) 48-2177 FAX (0995) 48-2204
見学希望 090-1194-2874 (田代)
広告有効期限 平成27年8月末日

決算書も、間とりも価格も
PCホームページでご覧になれます。

ナンニチホーム | 検索

マンション分譲大手上場会社や、県内大手建設社も倒産する今、
あなたの大切な家創りを任せられるのは、財務体質安心のナンニチへ!
いつでも通帳をお見せします。



「かごしま木の家」「かごしま緑の工務店」



メール会員になって
お得な情報をGet!

携帯ホームページ



ブログを始めました。

社長&スタッフのひとりごと
ブログ・メディアは、日々の暮らしを
その面白くも面白くないまで
その面白くも面白くないまで

