

オープンハウス August 1 (Sat) 2 (Sun)
AM10:00~PM5:00

モデルハウス

好評分譲中♥2,890万円(税込)



マンションと比べてみませんか?
太陽光発電(4.6kw)のある
桜島に見える
広々LDK+和室(41㎡、約28畳)の家

1階床面積 60.00㎡ アルコーブ面積 3.20㎡
2階床面積 53.00㎡ バルコニー面積 10.80㎡
延床面積 113.00㎡(34.18坪) 生活空間面積 127.00㎡(38.41坪)
■2,890万円(税込み)
土地・建物・太陽光発電・エアコン・外構・カーポート・
屋外倉庫・その他附属品を全て含む…詳しくは会場で!!



国分中央2丁目モデル



Plan

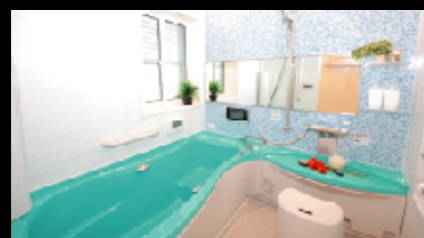
1階床面積 60.00㎡(18.15坪)
2階床面積 53.00㎡(16.03坪)
延床面積 113.00㎡(34.18坪)
延施工面積 127.00㎡(38.41坪)
土地面積 140.78㎡(42.58坪)

駐車2台可

ピアノ塗装のキッチン・アルカリイオン整水器・ミストサウナ・
ジェットバス・浴室TV・省エネエアコン・LED照明 等々
豪華モデルハウス仕様 **フラット35S対応**
光熱費0を目指した健康・環境住宅

桜島に見えるお洒落な2階建て

- 全室エコカラット、PM2.5対策換気24hr換気、プラスマクラスターによるマイナスイオンのシャワー、
更に、ミストサウナによる温度のバリアフリーを実現した健康住宅♥
- ソーラー発電とフォームライトSL、樹脂複合サッシ、Low-eガラスの高気密高断熱による光熱費ゼロを目指した環境住宅♥
- その他・2階ウッドデッキ、ジェットバス、浴室TVなど、素敵な工夫がいっぱい♥



国分小学校・国分高等学校近く(約100m)
閑静な住宅地

- 【物件概要】
- 所在地/霧島市国分中央二丁目3465番2
 - 用途等/第一種住居地域
 - 建ぺい率/60%
 - 容積率/200%
 - 交通/JR日豊本線
国分駅から南東方へ約1.3km
 - 設備の概要/上下水道・九州電力 <売主>



次回展示会

いい家展

in
鹿児島市松陽台町

2015
September
12 (Sat) 13 (Sun)
AM10:00~PM5:00

松陽台町 U様邸



Map



Plan

1階床面積 107.00㎡(32.00坪)
延床面積 107.00㎡(32.00坪)
延施工面積 123.00㎡(37.00坪)



初めての人も安心!
ガラス貼り正直価格

建物本体工事	¥1,407万円
付帯工事	
設計料(確定申請料及び図面代)	¥30万円
給排水食糧給電(メーター代含む)	¥10万円
屋外給排水工事	¥70万円
下水道引	¥20万円
24時間換気システム	¥25万円
丸電手続費用	¥2万円
地盤調査・保証料(5,000円/㎡保証率)計2回	¥7万円
10年保証(住宅の床、屋根、外装、内装、書庫作成費用)	¥10万円

お見積書(デラックス仕様)

標準外工事	
オール電化	¥35万円
防音防振クッションマット(30分)設置	¥20万円
屋根材(瓦)の交換(100㎡)	¥8万円
外装板をマイクロガードに仕様変更	¥0万円
照明器具取付(器具込み)	¥30万円
コロエエレクトロニクスLED照明(100W)	¥20万円
和紙タタミ(1m×1m)へ変更	¥20万円
高断熱断熱材	¥30万円
散水柱1ヶ所追加	¥3万円
ソフトクロス2ヶ所×@3,000円	¥6万円
カラーシタックンタックン×@30,000円	¥9万円
トイレ収納	¥3万円
キーホルダー	¥3万円
アンテナポール増設	¥5.5万円
D・C・S・110度アンテナ	¥3万円

自信があるから全てみせます。
あなたの夢を創る会社は、正直ですか?

サンルーム本体	¥38万円
サンルーム下生コン	¥2.7万円
デッキ本体	¥17.3万円
デッキ下生コン	¥3.7万円
トクラス バス片引戸	¥3万円
トクラス バス仕様変更	¥2.1万円
トクラス キッチン	¥3.7万円
トクラス カップボード	¥0.7万円
トクラス 洗面化粧台	¥3.1万円

諸費用まで、じっくり比べて下さい。

建物本体工事	1,407万円
標準外工事	231.5万円
付帯工事	119.4万円
計	1,772.5万円

TOTAL 1,773万円

NANNICHI HOME