

いい家展

in 桜島
S様邸



インターネットの2の2の展示会

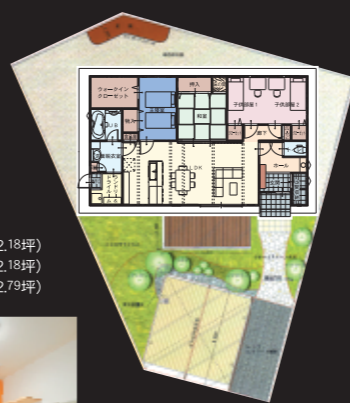
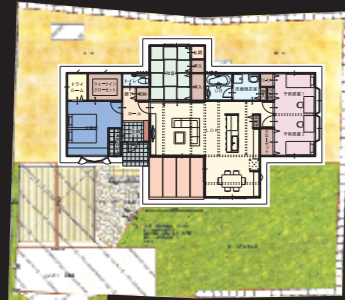
いい家展

in 始良市
J様邸



太陽光発電のあるオシャレな平屋

アイランドキッチンの平屋



Plan

1階床面積 106.40㎡ (32.18坪)
延床面積 106.40㎡ (32.18坪)
延施工面積 108.40㎡ (32.79坪)

Plan

1階床面積 126.00㎡ (38.11坪)
延床面積 126.00㎡ (38.11坪)
延施工面積 140.00㎡ (42.34坪)

初めての人も安心!

ガラス貼り正直価格

建物本体工事	→ 1,532.00
付帯工事	→ 20.00
給排水負担金	→ 10.00
屋外給排水工事	→ 50.00
24時間換気システム	→ 25.00
九電手続費用	→ 2.00
地盤調査・保証料	→ 7.00
10年保証のための保険、保険料、検査料、資料作成諸費用	→ 10.00

S様邸 お見積書(デラックス仕様)

アルミ玄関ポーチ	→ 10.00
オール電化	→ 35.00
断熱材をクアフォーム又はフォームライト5Lに変更	→ 20.00
屋根材をコロニアルグラッサ	→ 3.90
外装板をマイクロガードに仕様変更	→ 0.00
照明器具取付費込み	→ 29.90
コロニアルエコシステムフルオート460L	→ 20.00
和紙タタミ(1m×1m)へ変更	→ 6.90
玄関UBキーガルキ	→ 5.00
防犯カメラ(1台)設置	→ 5.00
ナチュラルラック Warm×D3m	→ 30.90
アンテナポール	→ 5.00

自信があるから全てみせます。あなたの夢を創る会社は、正直ですか?

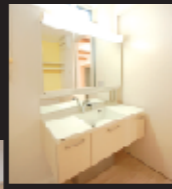
諸費用まで、じっくり比べて下さい。

建築工事費合計	1,532.00
建築外工事	165.00
付帯工事	128.00
計	1,825.00

TOTAL 1,821万円

いい家展

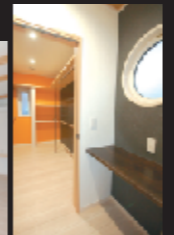
in 隼人町東郷
N様邸



無駄のない使い易い平屋

いい家展

in 始良市船津
S様邸



パパルーム ママルームのある平屋



Plan

1階床面積 99.00㎡ (29.94坪)
延床面積 99.00㎡ (29.94坪)
延施工面積 100.00㎡ (30.25坪)

初めての人も安心!

ガラス貼り正直価格

建物本体工事	→ 1,258.00
付帯工事	→ 20.00
給排水負担金	→ 10.00
屋外給排水工事	→ 50.00
24時間換気システム	→ 25.00
九電手続費用	→ 2.00
地盤調査・保証料	→ 7.00
10年保証のための保険、保険料、検査料、資料作成諸費用	→ 10.00

N様邸 お見積書(デラックス仕様)

アルミ玄関ポーチ	→ 10.00
オール電化	→ 35.00
断熱材をクアフォーム又はフォームライト5Lに変更	→ 20.00
屋根材を陶器瓦に変更	→ 19.90
外装板をマイクロガードに仕様変更	→ 18.30
照明器具	→ 20.00
和紙タタミ(1m×1m)へ変更	→ 5.00
和紙タタミ(1m×1m)へ変更 カラー	→ 0.90
玄関UBキーガルキ	→ 5.00
上げ下げ窓 W405×H970 追加	→ 2.40
ドアH2300に変更差額 10,000円×5	→ 5.00
ウォーキングマシン 2.0分	→ 6.00

自信があるから全てみせます。あなたの夢を創る会社は、正直ですか?

諸費用まで、じっくり比べて下さい。

建築工事費合計	1,258.00
建築外工事	196.00
付帯工事	124.00
計	1,578.00

TOTAL 1,579万円

初めての人も安心!

ガラス貼り正直価格

建物本体工事	→ 1,384.00
付帯工事	→ 20.00
給排水負担金	→ 10.00
屋外給排水工事	→ 50.00
24時間換気システム	→ 25.00
九電手続費用	→ 2.00
地盤調査・保証料	→ 7.00
10年保証のための保険、保険料、検査料、資料作成諸費用	→ 10.00

S様邸 お見積書(デラックス仕様)

アルミ玄関ポーチ	→ 10.00
オール電化	→ 35.00
断熱材をクアフォーム又はフォームライト5Lに変更	→ 20.00
屋根材をコロニアルグラッサ	→ 3.40
外装板をマイクロガードに仕様変更	→ 19.90
照明器具取付費込み	→ 29.90
コロニアルエコシステムフルオート460L	→ 20.00
和紙タタミ(1m×1m)へ変更	→ 5.00
和紙タタミ(1m×1m)へ変更 カラー	→ 0.90
ウォーキングマシン 2×3分	→ 6.00
防犯カメラ	→ 4.00
浮遊りフロアー15ミリ厚 12㎡	→ 1.80
システムバス 片引戸	→ 3.00
システムバス仕様変更	→ 1.40

自信があるから全てみせます。あなたの夢を創る会社は、正直ですか?

諸費用まで、じっくり比べて下さい。

建築工事費合計	1,384.00
建築外工事	131.00
付帯工事	124.00
計	1,639.00

TOTAL 1,639万円

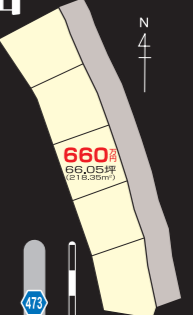
宅地分譲

(建築条件付)

隼人町内山田

JR隼人駅より約1,000m
宮内小・隼人中校区

660万円
(10万円/坪)



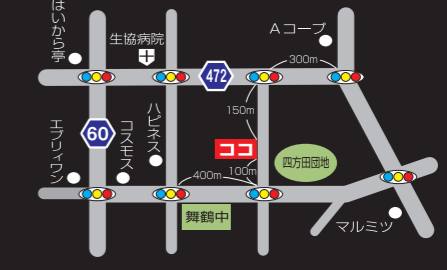
- 【物件概要】
- 所在地/霧島市隼人町内山田字宮内原2411-3
 - 用途等/無指定
 - 建ぺい率/70%
 - 容積率/360%
 - 交通/JR日豊本線 隼人駅から約1km
 - 建築条件付

東南西角地 Court 国分中央舞鶴

人気の国分小・舞鶴中地区で
南面6m道路で陽当たり良好。

1,150万円
(14.21万円/坪)

国分小まで1100m
舞鶴中まで500m



- 【物件概要】
- 所在地/国分中央6丁目
 - 地目/宅地
 - 用途地域/第2種中高層/無指定
 - 建ぺい率/60%
 - 容積率/200%
 - 交通/唐仁町バス徒歩3分
 - 設備の概要/公営上下水道・九電・南日本都市ガス
 - 建築条件付き