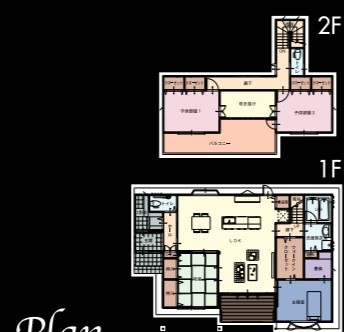


いい家展

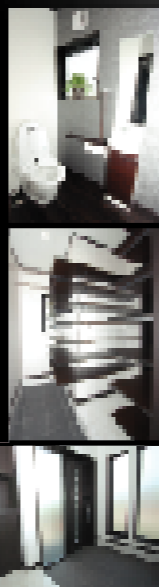
in 隼人小田
Y様邸



Plan
1階床面積 104.00㎡(31.46坪)
2階床面積 44.00㎡(13.31坪)
延床面積 148.00㎡(44.77坪)

デザイナーズホテルのような贅沢感と
回遊性のある動線が心地良い住まい

インターネット のみの 展示会



かごしまづくりの本
掲載予定

驚きのガラス貼り価格は展示場で



いい家展

in 都城市
S様邸



Plan
1階床面積 113.00㎡(34.18坪)
延床面積 113.00㎡(34.18坪)
延施工面積 128.00㎡(38.87坪)

自信があるから全てみせます。
あなたの夢を創る会社は、正直ですか？

システムバス仕様変更 一式約**40.9**万円
システムキッチン仕様変更 一式約**43.2**万円
洗面化粧台仕様変更 一式約**4**万円
深基礎 一式**16.9**万円
片引戸クローザー 3,000×4か所 一式**1.2**万円

諸費用まで、じっくり比べて下さい。

| | |
|---------|-----------------|
| 建築工事費合計 | TOTAL |
| 建物本体工事 | 1,951万円 |
| 標準外工事 | 197.9万円 |
| 付帯工事 | 12.6万円 |
| 計 | 約1,673万円 |

※地盤調査・保証・照明すべて含んでこの価格

初めての人も安心!
ガラス貼り正直価格

| | |
|--|--------------------|
| 建物本体工事 | 一式 1,351 万円 |
| 付帯工事 | |
| 設計料(確認申請料及び証紙代含む) | 一式 20 万円 |
| 給排水負担金(メーター代含む) | 一式 10 万円 |
| 屋外給排水工事 (雨水・排水・ガス・浄化槽含む・下水の場合=200,000円) ※汚水処理設備の設置場所や排水設備の設置場所により取付位置が異なります。 | 一式 50 万円 |
| 24時間換気システム | 一式 25 万円 |
| 九電手続費用 | 一式 2 万円 |
| 地盤調査・保証料(5,000万円保証)JHS ※地盤調査の結果地盤補強が必要な場合は、別途費用が必要になります。 | 一式 7 万円 |
| 10年保証10万が家の保険、保険料、検査料、書類作成諸費用 | 一式 10 万円 |

S様邸 お見積書(デラックス仕様)

| | |
|------------------------------------|-------------------|
| 標準外工事 | |
| アルミ玄関ポーチをシステムエントランスポーチに変更 | 一式 15 万円 |
| オール電化 | 一式 35 万円 |
| 断熱材をアクアフォームに変更 | 一式 20 万円 |
| 屋根材をコロナアルグラツカ 外装板をマイクロガードに仕様変更 | 一式 5 万円 |
| 照明器具取付費込み (定額500円/灯取付箇所/1灯) | 一式 25 万円 |
| コロナエコキュートフルオート460L 高圧カワフル給湯 | 一式 20 万円 |
| 和紙タタミ(1m×1m)へ変更 | 一式 4.95 万円 |
| 玄関キーガルキー(80タイプ/オートロック) | 一式 3 万円 |
| ノンレールサッシ(90タイプ/高×2) | 一式 6 万円 |
| 屋根付きウッドデッキ(5m×1.5m 樹脂製、テーブル付) | 一式 55.9 万円 |
| 屋根付きウッドデッキ(5m×1.5m 樹脂製、テーブル付)フェンス減 | 一式 4.7 万円 |
| ドライルーム天井換気扇 | 一式 3 万円 |

宅地分譲

(建築条件付)

始良 宮島1 880万円 (14.43万円/坪)
南面道路・陽当たり良好

参考プラン(平屋) 宮島1

【物件概要】
●所在地/始良市宮島45番
●地目/宅地 ●用途等/商業地域
●建ぺい率/80%
●容積率/400%
●交通/JR始良駅 850m
●設備の概要/上水道・九州電力
●建築条件付 (売主)

建築工事費合計(建築費) **1,732.9**万円
土地代 **880**万円
TOTAL **約2,613**万円

始良 宮島2 630万円 (9.13万円/坪)
始良市役所近く(約300m)・便利

参考プラン(2階建て) 宮島2

【物件概要】
●所在地/始良市宮島45番
●地目/宅地 ●用途等/商業地域
●建ぺい率/80%
●容積率/400%
●交通/JR始良駅 850m
●設備の概要/上水道・九州電力
●建築条件付 (売主)

建築工事費合計(建築費) **1,877.9**万円
土地代 **630**万円
TOTAL **約2,608**万円

始良 花タウンはるけ 435万円 (5.37万円/坪)
東南西・3方角地・陽当たり良好

参考プラン(平屋) 花タウンはるけ16番

【物件概要】
●所在地/始良市船津字春花
●用途等/都市計画区域内用途未指定
●建ぺい率/70%
●容積率/400%
●交通/香花バス停 0.2km
●設備の概要/上水道・九州電力
●建築条件付 (売主)

建築工事費合計(建築費) **1,636**万円
土地代 **435**万円
TOTAL **約2,071**万円

隼人町内山田 660万円 (10万円/坪)
JR隼人駅より約1,000m
宮内小・隼人中校区

参考プラン(S-Cube平屋) 隼人町内山田

【物件概要】
●所在地/隼人町内山田
●学内距離241-1-3
●用途等/無指定
●建ぺい率/70%
●容積率/380%
●交通/JR日暮塚駅
●交通/隼人駅から約1km
●建築条件付 (売主)

建築工事費合計(建築費) **1,556**万円
土地代 **660**万円
TOTAL **約2,216**万円

東南西角地 Court 国分中央舞鶴 1,150万円 (14.21万円/坪)
人気の国分小・舞鶴中地区で
南面6m道路で陽当たり良好。

参考プラン(2階建て) Court国分中央舞鶴PLAN1

【物件概要】
●所在地/国分中央6丁目
●地目/宅地
●用途等/第2種中高層/無指定
●建ぺい率/80%
●容積率/200%
●交通/唐仁バス停徒歩3分
●設備の概要/上水道・九州電力
●建築条件付 (売主)

建築工事費合計(建築費) **2,369.2**万円
土地代 **1,150**万円
TOTAL **約3,520**万円

国分中央二丁目 550万円 (12.91万円/坪)
国分小学校・国分高等学校近く(約100m)
閑静な住宅地

参考プラン(2階建て) 国分中央二丁目PLAN2

【物件概要】
●所在地/隼人町国分中央二丁目346番地2
●用途等/第一種住居地域
●建ぺい率/80%
●容積率/200%
●交通/JR日暮塚駅
●設備の概要/上水道・九州電力
●建築条件付 (売主)

建築工事費合計(建築費) **1,700.9**万円
土地代 **550**万円
TOTAL **約2,251**万円

TOCLASのピアノ塗装の素敵なキッチンを見に行こう♡

ナンニチホーム

(有)リアルナンニチ 建設業許可番号 県知事(般-22)第13195号 宅地建物取引業許可番号 県知事(3)第5056号
〒899-4461 隼島市国分上之段1480-1
http://www.nannichi.com E-mail nannichi@nannichi.com TEL(0995)48-2177 FAX(0995)48-2204
広告有効期限 平成26年4月末日

当日ご都合の悪い方は、お電話ください。

決算書も、間とりも価格も
PCホームページでご覧になれます。

ナンニチホーム | 検索

マンション分譲大手上場会社や、県内大手建設社も倒産する今、
あなたの大切な家創りを任せられるのは、財務体質安心のナンニチへ!
いつでも通帳をお見せします。

「かごしま木の家」「かごしま緑の工務店」

その木、どこの木?
木材利用ポイント実施中

検査 JIO

メール会員になって
お得な情報をGet!

携帯ホームページ

ブログを始めました。
社長&スタッフのひとりごと
ブログ・アドレス・日々の暮らしのなかで
その日暮らしのことも発表させていただきます。