

いい家展

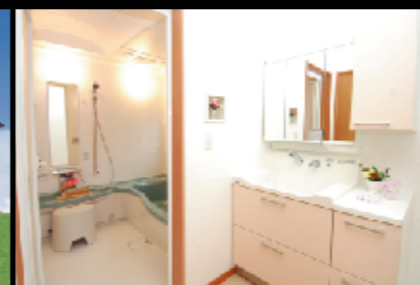
in
国分中央

2014
February
8 (Sat) 9 (Sun)
AM10:00~PM5:00

2棟同時

※裏面参照

Map



Plan

1階床面積 98.00㎡(29.64坪)
延床面積 98.00㎡(29.64坪)
延施工面積 100.00㎡(30.24坪)

ムダの無い使い易い平屋

初めての人も安心!

ガラス貼り正直価格

建物本体工事 一式 1,223万円

付帯工事

- 設計料(確認申請料及び保証代含む) 一式 20万円
- 給排水負担金(メーター代含む) 一式 約10万円(実費精算)
- 屋外給排水工事(雨水・排水・ガス・浄化槽含む・下水道の場合200,000円) 一式 50万円
- 下水道値引き 一式 20万円
- 24時間換気システム 一式 25万円
- 九電手数料費用 一式 2万円
- 地盤調査・保証料(5,000万円保証保証)HS 一式 7万円
- 10年保証10万円の保険、保険料、検査料、書類作成諸費用 一式 10万円

T様邸 お見積書(テラックス仕様)

標準外工事

- アルミ玄関ポーチを減 一式 10万円
- オール電化 一式 35万円
- 断熱材を7Aフォーム又はフォームライトに変更 一式 20万円
- 屋根材をコロニアルガラスに仕様変更 一式 約3万円
- 外装板をマイクロガードに仕様変更 一式 0万円
- 照明器具 施工主様支給 一式 0万円
- 照明器具取付費 一式 実費精算
- コロナエコキュートフルオート370L 一式 18.2万円
- 目隠しフェンス、メイスクリーン 一式 約7.4万円
- T・Vコンセント2ヶ所追加 一式 1.5万円
- ラン5ヶ所追加(¥10,000/ヶ所) 一式 5万円
- アンテナポール 一式 5.5万円
- システムバス 一式 約2.9万円

自信があるから全てみせます。
あなたの夢を創る会社は、正直ですか?

- システムキッチン 一式 約0.9万円
- カップボード 一式 約1.1万円
- 洗面化粧台 一式 1.3万円
- 地盤圧延 一式 2.3万円
- 防犯ガラス4ヶ所 一式 12万円
- 仮設水道使用量、着工から完成まで 一式 約0.5万円

諸費用まで、じっくり比べて下さい。

建物本体工事	1,223万円	TOTAL (税込)
標準外工事	98.2万円	
付帯工事	104万円	
消費税	71.2万円	
合計	1,496.4万円	約1,494万円

TOCLASのピアノ塗装の素敵なキッチンを見に行こう♡

ナンニチホーム

(有)リアルナンニチ 建設業許可番号 県知事(般-22)第13195号 宅地建物取引業許可番号 県知事(3)第5056号
〒899-4461 鶴岡市国分上之段1480-1
http://www.nannichi.com E-mail nannichi@nannichi.com TEL(0995)48-2177 FAX(0995)48-2204

広告有効期限 平成26年2月末日

当日ご都合の悪い方は、お電話ください。

決算書も、間とりも価格も
PCホームページでご覧になれます。

ナンニチホーム | 検索

マンション分譲大手上場会社や、県内大手建設会社も倒産する今、
あなたの大切な家創りを任せられるのは、財務体質安心のナンニチへ!
いつでも通帳をお見せします。

宅地分譲

※平成26年4月1日以後の完成
物件は、建物にかかる消費税は
5%から8%になります。

《建築条件付》

始良 宮島 1

南面道路・陽当たり良好

880万円
(14.43万円/坪)

- 所在地/始良市宮島45番
- 地目/宅地
- 用途等/商業地域
- 建ぺい率/80%
- 容積率/400%
- 交通/JR始良駅 850m
- 設備の概要/上水道・九州電力
- 建築条件付 (売主)

参考プラン(平屋) 宮島1

建築費	1,732.9万円
土地代	880万円
TOTAL	約2,613万円

始良 宮島 2

始良市役所近く(約300m)・便利

630万円
(9.13万円/坪)

- 所在地/始良市宮島45番
- 地目/宅地
- 用途等/商業地域
- 建ぺい率/80%
- 容積率/400%
- 交通/JR始良駅 850m
- 設備の概要/上水道・九州電力
- 建築条件付 (売主)

参考プラン(2階建て) 宮島2

建築費	1,977.9万円
土地代	630万円
TOTAL	約2,608万円

始良 花タウンはるけ

東南西・3方角地・陽当たり良好

435万円
(5.37万円/坪)

- 所在地/始良市花田字花
- 用途等/都市計画区域内用途未指定
- 建ぺい率/70%
- 容積率/400%
- 交通/専任バス停 0.2km
- 設備の概要/上水道・九州電力
- 建築条件付 (売主)

参考プラン(平屋) 花タウンはるけ16番

建築費	1,636万円
土地代	435万円
TOTAL	約2,071万円

国分中央二丁目

国分小学校・国分高等学校近く(約100m)
閑静な住宅地

550万円
(12.91万円/坪)

- 所在地/南豊中町国分中央二丁目3465番2
- 用途等/第一種住宅地域
- 建ぺい率/60%
- 容積率/200%
- 交通/JR日本橋 駅分約から南東方へ約1.2km
- 設備の概要/上下水道・九州電力
- 建築条件付 (売主)

参考プラン(2階建て) 国分中央2丁目PLAN2

建築費	1,700.9万円
土地代	550万円
TOTAL	約2,251万円

コート 国分中央舞鶴

東南西角地

1,150万円
(14.21万円/坪)

- 所在地/国分中央6丁目
- 用途等/用途未指定/商業/農用地
- 建ぺい率/80%
- 容積率/200%
- 交通/専任バス停徒歩3分
- 設備の概要/公道上水道・九電・両日本都市ガス
- 建築条件付 (売主)

参考プラン(2階建て) Court国分中央舞鶴PLAN1

建築費	2,369.2万円
土地代	1,150万円
TOTAL	約3,520万円

人気の国分小・舞鶴中地区で
南面6m道路で陽当たり良好。
国分小まで1100m 舞鶴中まで500m

建築費	1,747万円
土地代	1,150万円
TOTAL	約2,897万円

「かごしま木の家」「かごしま緑の工務店」

その木、
どこの木?
木材利用ポイント実施中

検査
JIO

メール会員になって
お得な情報をGet!

携帯ホームページ

ブログを始めました。
社長&スタッフのひとりごと
グルメ・アウトドア・旅行情報などで
その日暮らしの生活をまっさらにつづけています。