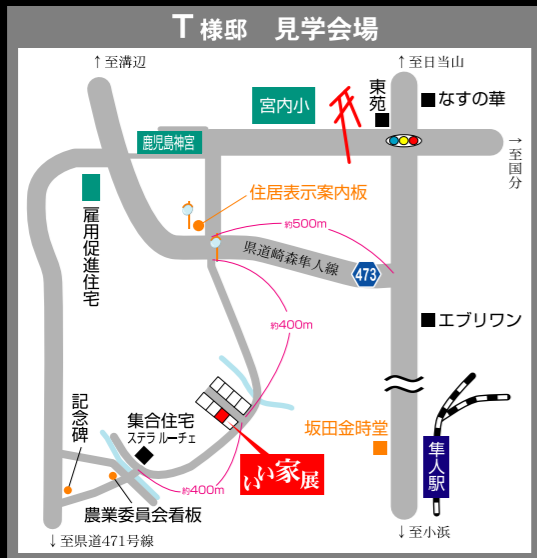


いい家展

in
隼人町内山田

2013
May
25 (Sat) 26 (Sun)
AM10:00~PM5:00

Map



S-Cubeの平屋



Plan

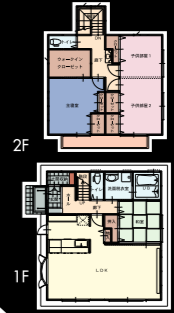
1階床面積 96.00㎡(29.04坪)
延床面積 96.00㎡(29.04坪)
延施工面積 100.00㎡(30.25坪)

その木、
どこの木?
本創製ポイント家飾中



次回展示会予定

スタイリッシュな
2階建て



いい家展

in
国分青葉&湊

太陽光発電のある
素敵な平屋



『いい家』が欲しいと思ったら
ナンニチホームを見てから!



初めての人も安心! ガラス貼り正直価格

- 建物本体工事 一式 1,125万円
- 付帯工事
 - 設計料(確認申請料及び証紙代含む) 一式 20万円
 - 給排水負担金(メーター代含む) 一式 約 10万円 (実費精算)
 - 屋外給排水工事 (雨水・排水・ガス・浄化槽含む・下水の場合▲200,000円) 一式 50万円
 - 24時間換気システム 一式 25万円
 - 九電手続費用 一式 2万円
 - JO地盤調査・保証料(5,000万円保証) 一式 7万円
 - 10年保証JOわが家の保険、保険料、検査料、書類作成諸費用 一式 10万円

T様邸 お見積書(S-CUBE平屋)

- 標準外工事
 - オール電化 一式 30万円
 - エコキュート360Lフルセオトへ変更 一式 20万円
 - 断熱材をアクアフォームに変更 一式 20万円
 - 屋根材をコロニアルグラスサに変更 一式 2.9万円
 - 外装材をマイクロガードに変更 一式 0万円
 - 照明器具取付費込み 一式 約 15.3万円
 - 和紙タミ(1m×1m)へ変更 一式 4.5万円
 - 和紙タミ1m×1mカラー 一式 約 0.5万円
 - 玄関キーガルキー(引戸タイプ用オートロック) 一式 3万円
 - アルミ玄関ポーチをシステムエントランスポーチに変更 一式 20万円
 - テラス 900×6000 柱無しRB型 一式 14万円
 - 玄関収納 デラックスタイプに変更 一式 1.4万円
 - タスボックス(T.V台) 一式 約 6.1万円
 - クローゼット収納 クレタリア収納クローゼット(3扉) 一式 約 6.4万円

自信があるから全てみせます。
あなたの夢を創る会社は、正直ですか?

- クローゼット収納 クレタリア収納クローゼット(3扉) 一式 約 2.9万円
- システムバス仕様変更 一式 約 1.2万円
- システムキッチン仕様変更 一式 約 46万円
- カップボード仕様変更 一式 約 0.4万円
- 洗面化粧台仕様変更 一式 0万円
- エコラットラインAB 玄関 一式 4.3万円
- アンテナポール 一式 5.5万円
- 玄関網戸 一式 2.9万円
- C/S配線工事(アンテナ別途) 一式 1万円

諸費用まで、じっくり比べて下さい。

建築工事費合計	TOTAL
建物本体工事 1,125万円	約1,529万円(税込)
標準外工事 207万円	
付帯工事 1,124万円	
計 2,456万円	
消費税 約72万円	

※地盤調査・保証・照明すべて含んでこの価格

ヤマハのピアノ塗装の素敵なキッチンを見に行こう♡

NANNICHI HOME

<http://www.nannichi.com>

ナンニチホーム | 検索

更なる最高級を求めて♡

詳しくは、YAMAHAのショールームで
ナンニチホームの標準の
「素敵なドルチェ」とご指名下さい。

TEL 099-260-5101(水曜日定休日)

