

# いい家展

in 2棟同時開催

2013  
April  
6 (Sat) 7 (Sun)  
AM10:00~PM5:00

天降川小学校北ニュータウン



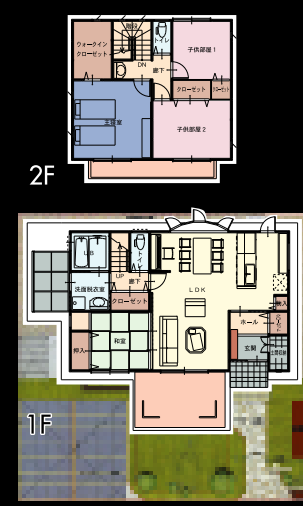
## 「かごしま木の家」「かごしま緑の工務店」

助成金がかごしま材使用料に応じて8万円~10万円になります。(応募多数の場合、抽選になります。)

### 国分あもり川 K様邸



太陽光発電のある広々2階建て



Plan  
1階床面積 76.00㎡(22.89坪)  
2階床面積 56.00㎡(16.94坪)  
延床面積 132.00㎡(39.93坪)  
延施工面積 159.00㎡(48.09坪)

### 初めての人も安心! ガラス貼り正直価格 K様邸 お見積書(テラックス仕様)

建物本体工事	一式 1,499万円	標準外工事	アルミ玄関ポーチ 一式 10万円
付帯工事	オール電化 一式 35万円	断熱材をアクアフォームに変更 一式 20万円	オール電化 一式 35万円
設計料(確認申請料及び保証代含む)	一式 20万円	屋根材をコロニアルガラスに変更 一式 20万円	屋根材をコロニアルガラスに変更 一式 20万円
給排水負担金(メーター代・土地改良区・水利組合・保全協会等への支払)	一式 10万円	外装板をマイクロガードに変更 一式 20万円	外装板をマイクロガードに変更 一式 20万円
屋外給排水工事(雨水・排水・ガス・浄化槽含む。下水道の場合=200,000円)	一式 50万円	照明器具取付費込み(照明器具は別売)	一式 30万円
下水道値引	一式 20万円	コロニアルエココート40Lフルオート高圧カタイブ 一式 40万円	コロニアルエココート40Lフルオート高圧カタイブ 一式 40万円
24時間換気システム	一式 25万円	和紙タタミ(1m×1m)へ変更 一式 4.5万円	和紙タタミ(1m×1m)へ変更 一式 4.5万円
九電手続費用	一式 2万円	玄関キーガルキー(90分待機・1ロック) 一式 3万円	玄関キーガルキー(90分待機・1ロック) 一式 3万円
地盤調査・保証料(5,000円迄保証)・JIO	一式 7万円	屋根付ウッドデッキ(4m×2.4m組立・付付) 一式 55万円	屋根付ウッドデッキ(4m×2.4m組立・付付) 一式 55万円
10年保証10万が家の保険、保険料、検査料、書類作成諸費用	一式 10万円	ノンレールサッシに変更(30,000円/面×1) 一式 3万円	ノンレールサッシに変更(30,000円/面×1) 一式 3万円
		サンルーム(3,000×1,800モルタル土間上付) 一式 42.5万円	サンルーム(3,000×1,800モルタル土間上付) 一式 42.5万円
		デッキ階段 一式 2.8万円	デッキ階段 一式 2.8万円
		太陽光発電(成成エコノルーフ4.4kw) 一式 145万円	太陽光発電(成成エコノルーフ4.4kw) 一式 145万円
		※別冊見積書参照	
		用配電工事 一式 2.7万円	用配電工事 一式 2.7万円
		24hプラスマスタック(1.5m幅×1.5m×1.5m) 一式 11.6万円	24hプラスマスタック(1.5m幅×1.5m×1.5m) 一式 11.6万円
		システムバス 片引き戸に変更 一式 3万円	システムバス 片引き戸に変更 一式 3万円
		洗面化粧台 仕様変更 一式 約1.7万円	洗面化粧台 仕様変更 一式 約1.7万円
		T.V台 一式 7万円	T.V台 一式 7万円
		T.V台取り付け 一式 0.9万円	T.V台取り付け 一式 0.9万円
		諸費用まで、じっくり比べて下さい。	
建築工事費合計	1,499万円	TOTAL	2,080万円(税込)
建物本体工事	376万円	標準外工事	198万円
付帯工事	1,043万円	設計料	20万円
計	1,981万円	給排水負担金	10万円
消費税	99.1万円	屋外給排水工事	50万円
		下水道値引	20万円
		24時間換気システム	25万円
		九電手続費用	2万円
		地盤調査・保証料	7万円
		10年保証10万が家の保険	10万円



## ヤマハのピアノ塗装の素敵キッチンを見に行こう♡

### ナンニチホーム

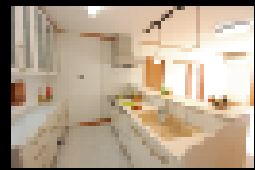
(有)リアルナンニチ 建設業許可番号 県知事(般-22)第13195号 宅地建物取引業許可番号 県知事(3)第5056号  
〒899-4461 霧島市国分上之段1480-1  
http://www.nannichi.com E-mail nannichi@nannichi.com TEL(0995)48-2177 FAX(0995)48-2204  
見学希望 090-1194-2874 (田代)・080-5253-7817 (田中)  
広告有効期間 平成25年4月末日

決算書も、間どりも価格も  
PCホームページでご覧になれます。

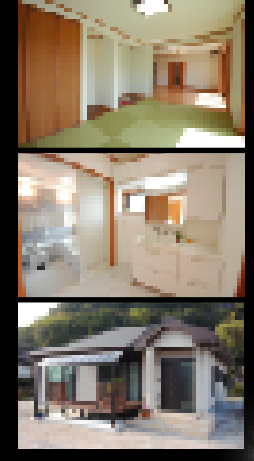
ナンニチホーム | 検索

マンション分譲大手上場会社や、県内大手建設会社も倒産する今、  
あなたの大切な家創りを任せられるのは、財務体質安心のナンニチホーム!  
いつでも連絡をお見せします。

### 国分姫城 H様邸



Plan  
1階床面積 88.00㎡(26.62坪)  
延床面積 88.00㎡(26.62坪)  
延施工面積 102.00㎡(30.85坪)



### 初めての人も安心! ガラス貼り正直価格

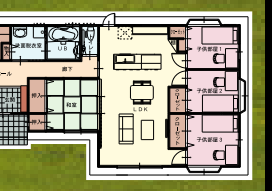
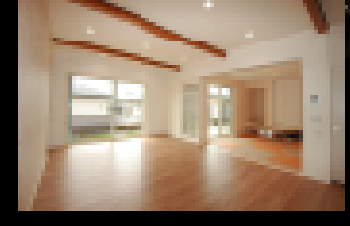
建物本体工事	一式 1,129万円
付帯工事	設計料(確認申請料及び保証代含む) 一式 20万円
給排水負担金(メーター代含む)	一式 10万円
屋外給排水工事(雨水・排水・ガス・浄化槽含む。下水道の場合=200,000円)	一式 50万円
24時間換気システム	一式 25万円
九電手続費用	一式 2万円
地盤調査・保証料(5,000円迄保証)・JIO	一式 7万円
10年保証10万が家の保険、保険料、検査料、書類作成諸費用	一式 10万円

### 自信があるから全てみせます。あなたの夢を創る会社は、正直ですか? G様邸 お見積書(テラックス仕様)

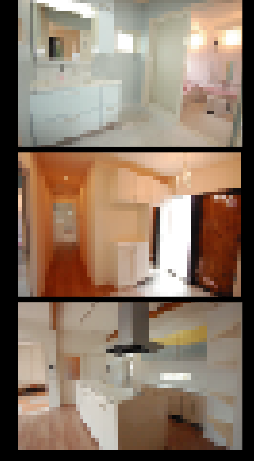
標準外工事	アルミ玄関ポーチを減 一式 10万円
オール電化 一式 35万円	屋根材をコロニアルガラスに変更 一式 20万円
外装板をマイクロガードに仕様変更 一式 20万円	照明器具取付費込み(照明器具は別売) 一式 25万円
和紙タタミ(1m×1m)へ変更(10,000円/面×7.5) 一式 7.5万円	エココート(コロニアルフルオート)に変更 一式 20万円
屋根付ウッドデッキ(4m×2.4m組立) 一式 55万円	玄関キーガルキー(90分待機・1ロック) 一式 3万円
ノンレールサッシに変更(30,000円/面×1) 一式 3万円	リビング天井化粧板(2,500mm)5枚(4.10,000円) 一式 15万円
ヤマハシステムキッチンに浄水器を追加 一式 3万円	システムバスを片引戸に変更 一式 3万円
システムバス仕様変更 一式 1万円	T.V台をバス仕様に変更 一式 1万円
断熱材をアクアフォームに変更 一式 20万円	
諸費用まで、じっくり比べて下さい。	
建築工事費合計	1,129万円
建物本体工事	148.1万円
付帯工事	124万円
計	1,401.1万円
消費税	70.1万円
TOTAL	1,471万円(税込)

## インターネットのみの展示会

### 鹿屋 TN様邸



Plan  
1階床面積 118.00㎡(35.69坪)  
延床面積 118.00㎡(35.69坪)  
延施工面積 120.00㎡(36.30坪)



### 初めての人も安心! ガラス貼り正直価格

建物本体工事	一式 1,410万円
付帯工事	設計料(確認申請料及び保証代含む) 一式 20万円
給排水負担金(メーター代・土地改良区・水利組合・保全協会等への支払)	一式 10万円
屋外給排水工事(雨水・排水・ガス・浄化槽含む。下水道の場合=200,000円)	一式 50万円
下水道値引き	一式 20万円
24時間換気システム	一式 25万円
九電手続費用	一式 2万円
地盤調査・保証料(5,000円迄保証)・JIO	一式 7万円
10年保証10万が家の保険、保険料、検査料、書類作成諸費用	一式 10万円

### 自信があるから全てみせます。あなたの夢を創る会社は、正直ですか? TN様邸 お見積書(テラックス仕様)

標準外工事	アルミ玄関ポーチを減 一式 10万円
オール電化 一式 35万円	屋根材をコロニアルガラスに変更 一式 20万円
外装板をマイクロガードに変更 一式 20万円	照明器具取付費込み(照明器具は別売) 一式 25万円
和紙タタミ(1m×1m)へ変更(10,000円/面×4.5) 一式 4.5万円	エココート(コロニアルフルオート高圧カタイブ) 一式 20万円
玄関キーガルキー(90分待機・1ロック) 一式 3万円	断熱材をアクアフォームへ変更 一式 20万円
鹿屋市内出張割増 一式 20万円	ヤマハシステムバス 片引戸に変更 一式 3万円
ヤマハシステムバス 仕様変更 一式 2万円	ヤマハシステムキッチン 仕様変更 一式 1万円
ヤマハカップボード 仕様変更 一式 1.5万円	ヤマハ化粧化粧台 仕様変更 一式 2.9万円
玄関ミサ 一式 2.9万円	勝手口ドアを鉄 一式 1.9万円
放水柱1ヶ所追加 一式 1.9万円	
諸費用まで、じっくり比べて下さい。	
建築工事費合計	1,410万円
建物本体工事	138.8万円
付帯工事	104万円
計	1,660.7万円
消費税	82.5万円
TOTAL	1,733万円(税込)



メール会員になって  
お得な情報をGet!

携帯ホームページ



ブログを始めました。

社長&スタッフのひとりごと  
社長・アドバイザー・現場担当の3人で  
その日感じたことを言葉にしています。

