

# いい家展

in  
始良市加治木町

2012  
April  
7 (Sat) 8 (Sun)  
AM10:00~PM5:00

隼人町姫城会場・国分中央会場と  
3棟同時開催



S  
♥  
C  
u  
b  
e  
の  
平  
屋

## 宅地分譲

### 国分福島 天降川小学校 北ニュータウン

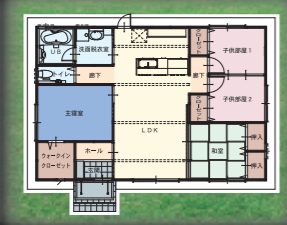
あもり川小学校まで100m  
南面6m道路 陽当り良好。

**810万円**(12.65万円/坪)

最終1区画



- 【物件概要】
- 面積/211.81m<sup>2</sup>(64.07坪)
  - 地目/宅地
  - 用途地域/第1種住居
  - 建ぺい率/60%
  - 容積率/200%
  - 交通/自衛隊前バス停 徒歩13分
  - 建築条件付



### Plan

1階床面積 96.00㎡(29.04坪)  
延床面積 96.00㎡(29.04坪)  
延施工面積 98.00㎡(29.64坪)



### Map



### 初めての人も安心! ガラス貼り正直価格

- 建物本体工事 一式 1,095万円
- 付帯工事
- 設計料(工事届け及び保証代含む) 一式 20万円
  - 給排水負担金(メーター代含む) 一式 10万円
  - 屋外排水工事(雨水・排水・ガス・浄化槽含む。下水の場合▲200,000円)  
※浄化槽埋設地内での埋設又は材料より直接お客様の敷地内へ掘り込まれ、お客様のものとなります(掘削時は由材料によって異なります。) 一式 50万円
  - 24時間換気システム 一式 25万円
  - 九電手続費用 一式 2万円
  - JIO地盤調査・保証料(5,000万円迄保証)  
※地盤調査の結果地盤補強が必要の場合は、別途費用が必要になります。 一式 7万円
  - 10年保障JIOわが家の保険、保険料、検査料、書類作成諸費用 一式 10万円

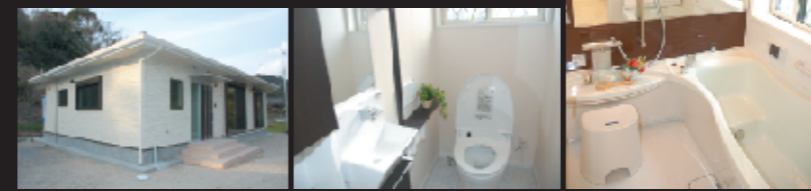
自信があるから全てみせます。  
あなたの夢を創る会社は、正直ですか?  
◎様邸 お見直し(S-Cube-FL29仕様)

- 標準外工事
- オール電化 一式 30万円
  - 照明器具取付費のみ、照明器具施工主様支給 一式 1.3万円
  - エコキュート(エコ360Lセミオート・CHP-37SAW)に変更 一式 20万円
  - 和紙タタミ(1m×1m)への変更 ¥10,000/畳×4.5 一式 4.5万円
  - 3枚引戸 一式 6.3万円
  - 玄関差額 一式 9.1万円
  - ノンレールサッシに変更 (¥30,000/箇所×1) 一式 3万円
  - ヤマハバス仕様変更 一式 3.5万円
  - ヤマハキッチン仕様変更 一式 1.1万円
  - アンテナホール 一式 5.9万円
  - ラン 一式 1万円
  - T.Vコンセント追加、1ヶ所 一式 1万円

諸費用まで、じっくり比べて下さい。

建築工事費合計	TOTAL
建物本体工事 1,095万円	約1,370万円(税込)
標準外工事 85万円	
付帯工事 124万円	
計 1,305.9万円	
消費税 65.9万円	

※地盤調査・保証・相見積りまで含んでこの価格



# NANNICHI HOME

<http://www.nannichi.com>

ナンニチホーム |  | 検索