

次回
展示会
予定



いい家展 in 霧島

2011 July
23 (Sat) 24 (Sun)
AM10:00~PM5:00

素敵な平屋

Plan



1階床面積 73.00㎡ (22.08坪)
2階床面積 60.00㎡ (18.14坪)
延床面積 133.00㎡ (40.22坪)
延施工面積 165.00㎡ (49.91坪)



国分広瀬字塩入 長期優良住宅 バリアフリー平屋モデル!



ヤマハ DOLCE
キャブボード付き



ヤマハ EPOCH
エポック



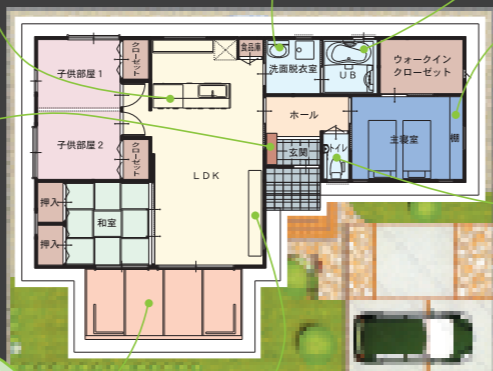
ヤマハ Beaut
リベロ
1.25坪
ミストサウナ付き



パソコンカウンター



Panasonic アラウーノ

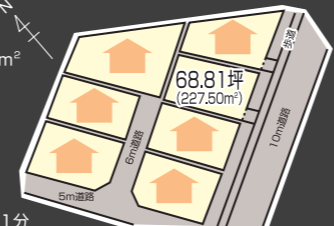


Plan

1階床面積 98.00㎡ (29.64坪)
延床面積 98.00㎡ (29.64坪)
延施工面積 114.00㎡ (34.48坪)

【物件概要】

- 開発面積 / 1,936.00㎡
- 用途 / 無指定地域
- 地目 / 宅地
- 建ぺい率 / 60%
- 容積率 / 200%
- 総区画数 / 7区画
- 販売区画数 / 1区画
- 交通 / 大橋バス停徒歩1分



11月完成予定

分譲価格 2,350万円
長期優良住宅補助金 ▲120万円
(期限があります。)

2,230万円

予約受付中

土地・建物・外構工事を含まず。



Map

準人町見次

イオンまで600m
888万円 (9.5万円/坪)



- 住所 / 霧島市準人町見次
- 交通 / 川原バス停徒歩3分
- 総面積 / 309.00㎡
- 総区画数 / 2区画
- 今回販売 / 1区画
- 今回報売 / 1区画
- 地目 / 田 (宅地渡し)
- 用途地種 / 第1種住居・近隣商業地域
- 建ぺい率 / 60% (60%)
- 容積率 / 200% (300%)
- 設備の概要 / 公堂上下水道
- 土地権利 / 所有権
- 都市計画 / 非線引き区域
- 地勢 / 平坦地
- 引渡条件 / 宅地造成済み
- 引渡し / 造成工事完了後
- 掘削状況 / 原則5m公道に掘道
- 備考 / 区内持分道路

8月下旬造成工事完了予定

宅地分譲

天降川小学校 北ニュータウン

新設 天降川小そば
南面6m道路で陽当たり良好。
国分小まで1100m
舞鶴まで500m

1,050万円 (12.66万円/坪)



- 開発許可 / 開発建築20号の28
- 住所 / 霧島市国分島1丁目
- 交通 / 自衛隊前バス停徒歩13分
- 総面積 / 13,416.35㎡
- 総区画数 / 46区画
- 今回販売 / 1区画
- 地目 / 宅地
- 用途地種 / 第1種住居
- 建ぺい率 / 60%
- 容積率 / 200%
- 設備の概要 / 公堂上下水道
九電
南日本都市ガス
- 建築条件付き

〈開取りの変更は可能です〉

『いい家』が欲しいと思ったら ナンニチホームを見てから!

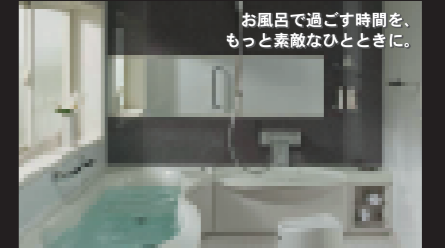


お料理の舞台を見せすぎない、
それも、オープンキッチンの
美しいカタチ。

DOLCE



Beaut



お風呂で過ごす時間を、
もっと素敵なひとときに。

おしちゃんとおはあちゃんも早くお風呂が大好きになって！
お風呂からお風呂に入るのは苦手と書いているおしちゃんとおはあちゃん。あれっ、お風呂が嫌いなんですか？そっか！新しいお風呂は、でも足元からホカホカしてはもらい。



AFFETTO EPOCH

収納たっぷり洗面



NANNICHI HOME

http://www.nannichi.com

ナンニチホーム | 検索

更なる最高級を求めて

詳しくは、YAMAHAのショールームでナンニチホームの標準の『素敵なDOLCE』とご指名下さい。

TEL 099-260-5101 (水曜日定休日)

