

平屋感覚の2階建て



いい家展

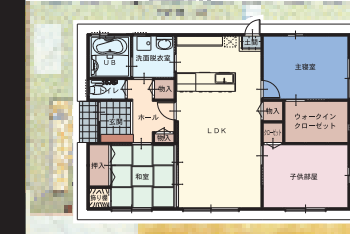
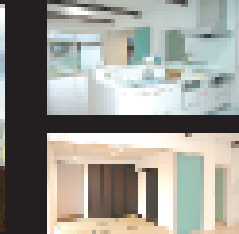
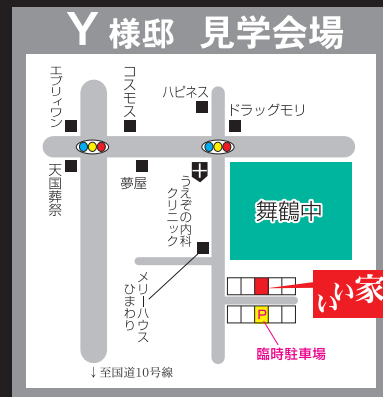
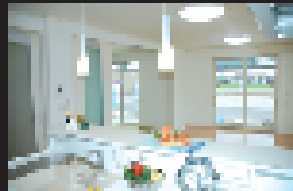
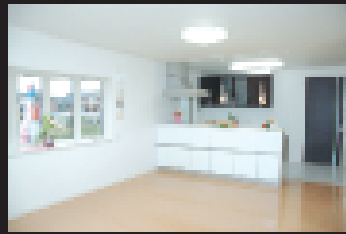
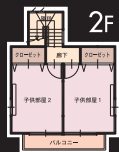
in
3棟同時

国分舞鶴 Y様邸 国分下井 H様邸
国分あもり川 W様邸

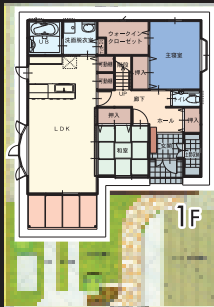
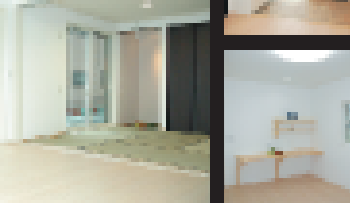
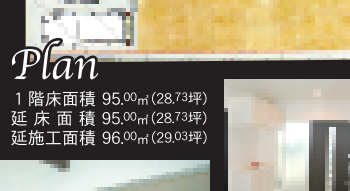
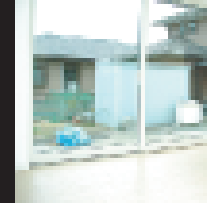
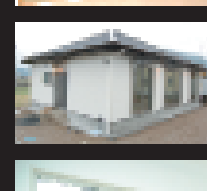
2011
March
26 (Sat) 27 (Sun)
AM10:00~PM5:00



オシャレな平屋



Plan
1階床面積 95.00㎡ (28.73坪)
延床面積 95.00㎡ (28.73坪)
延施工面積 96.00㎡ (29.03坪)



Plan
1階床面積 92.00㎡ (27.83坪)
2階床面積 34.00㎡ (10.28坪)
延床面積 126.00㎡ (38.11坪)
延施工面積 142.00㎡ (42.95坪)



初めての人も安心!

ガラス貼り正直価格

Y様邸 お見積書(テラックス仕様)

自信があるから全てみせます。
あなたの夢を創る会社は、正直ですか?

- 建物本体工事 一式 1,445万円
- 付帯工事
 - 設計料(確認申請料及び証紙代含む) 一式 20万円
 - 給排水負担金(メーター代・土地改良区・水利組合・保全協会等への支払) 一式 約 10万円
 - 屋外給排水工事(雨水・排水・ガス・浄化槽含む・下水の場合=200,000円) ※浄化槽補助対象地域での補助金申請材料より別途お客様の銀行口座に振り込まれ、お客様のものになります。(振り込み時は市町村によって異なります。) 一式 50万円
 - 24時間換気システム 一式 25万円
 - 九電手続費用 一式 2万円
 - 地盤調査・保証料(5,000万円迄保証)JIO 一式 7万円 ※地盤調査の結果地盤補強が必要な場合は、別途実費が必要になることがあります。
 - 10年保障JOWが家の保険、保険料、検査料、書類作成諸費用 一式 10万円

- 標準外工事
 - アルミ玄関ポーチ減 一式 ▲10万円
 - オール電化 一式 35万円
 - コロナアルガラスサへの変更差額 一式 5万円 (実費精算)
 - 外装板マイクロガード差額 一式 8,2625万円
 - 照明器具取付費込み(定価×50%OFF+取付費500円/ヶ所) 一式 25万円 (実費精算)
 - 和紙タタミ(1m×1m)へ変更 一式 4.5万円
 - 2Fトイレ減 一式 ▲15万円
 - 2F洗面減 一式 ▲3万円
 - 2Fバルコニーローフ 900×6,000 一式 14万円
 - 1Fアルミテラス 1,800×4,000(土間コンクリート込み) 一式 14.9万円
 - ノンレールサッシに変更(30,000/ヶ所×1) 一式 3万円
 - 省エネLED照明(エコライト対象)・エコライト同時交換と相殺 一式 ▲10万円

- はり出し無し 一式 ▲15万円
- エコキュート セミオートCHP-461SA8 一式 20万円
- 玄関ドア仕様変更差額 一式 1,236万円
- システムバス仕様変更 一式 ▲0.87万円
- システムバス片引き戸 一式 3万円
- カップボード仕様変更 一式 ▲0.86万円
- ラン(10,000/ヶ所×3) 一式 3万円

諸費用まで、じっくり比べて下さい。

建築工事費合計	1,445万円
建物本体工事	82,360万円
標準仕様外工事	124万円
付帯工事	1,651,389万円
消費税	82,568,425万円
TOTAL	約1,734万円(税込)

※地盤調査・保証・照明すべて含んでこの価格

初めての人も安心!

ガラス貼り正直価格

H様邸 お見積書(テラックス仕様)

自信があるから全てみせます。
あなたの夢を創る会社は、正直ですか?

- 建物本体工事 一式 1,160万円
- 付帯工事
 - 設計料(確認申請料及び証紙代含む) 一式 20万円
 - 給排水負担金(メーター代・土地改良区・水利組合・保全協会等への支払) 一式 約 10万円 (実費精算)
 - 屋外給排水工事(雨水・排水・ガス・浄化槽含む・下水の場合=200,000円) ※浄化槽補助対象地域での補助金申請材料より別途お客様の銀行口座に振り込まれ、お客様のものになります。(振り込み時は市町村によって異なります。) 一式 50万円
 - 24時間換気システム 一式 25万円
 - 九電手続費用 一式 2万円
 - 地盤調査・保証料(5,000万円迄保証)JIO 一式 7万円 ※地盤調査の結果地盤補強が必要な場合は、別途実費が必要になることがあります。
 - 10年保障JOWが家の保険、保険料、検査料、書類作成諸費用 一式 10万円

- 標準外工事
 - アルミ玄関ポーチ減 一式 ▲10万円
 - オール電化 一式 35万円
 - 屋根材コロナアルガラスに変更 一式 2,84万円
 - 外装板マイクロガードへ変更 一式 0万円
 - 照明器具取付費込み(定価×50%OFF+取付費500円/ヶ所) 一式 20万円 (実費精算)
 - コロナエコキュート460L セミオート CHP-461SA8 一式 20万円
 - 玄関キーガルー(引戸タイプ用オートロック) 一式 3万円
 - キッチン仕様変更 一式 0.5万円
 - システムバスをS-CUBE仕様に変更 一式 ▲8,62万円
 - 和室 アミストア(ミスト色) 20,000×3枚 一式 6万円
 - ウォーキングサッシ×2ヶ所 一式 6万円
 - カップボード仕様変更 一式 8.9万円

諸費用まで、じっくり比べて下さい。

建築工事費合計	1,160万円
建物本体工事	77,299万円
標準仕様外工事	124万円
付帯工事	1,361,232万円
消費税	68,0616万円
TOTAL	約1,429.3万円(税込)

※地盤調査・保証・照明すべて含んでこの価格

NANNICHI HOME

http://www.nannichi.com

ナンニチホーム | 検索