

いい家展

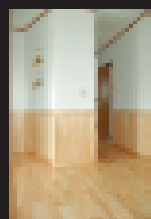
in 3棟同時

国分舞鶴 Y様邸 国分下井 H様邸
国分あもり川 W様邸

2011
March
26 (Sat) 27 (Sun)
AM10:00~PM5:00

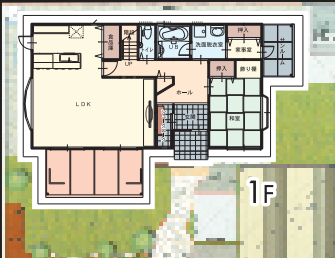
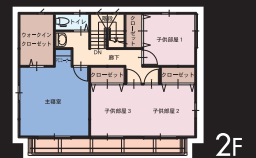


サンプルのある
広々2階建て



Plan

1階床面積 89.00㎡ (26.92坪)
2階床面積 70.00㎡ (21.17坪)
延床面積 159.00㎡ (48.09坪)
延施工面積 188.00㎡ (56.87坪)



初めての人も安心! ガラス貼り正直価格 W様邸 お見積書 (デラックス仕様)

建物本体工事	一式 1,683万円	標準外工事	
付帯工事		アルミ玄関ポーチ	一式 10万円
設計料 (確認申請料及び証紙代含む)	一式 20万円	オール電化	一式 35万円
給排水負担金 (メーター代・土地改良区・水利組合・保全協会等への支払)	一式 約 10万円 (実費精算)	セイバリーガラスサへ変更	一式 4,260万円
屋外給排水工事 (雨水・排水・ガス・浄化槽含む・下水の場合200,000円) ※排水槽埋設地帯内での補助金は市町村より直接お客様に振り込みによりお支払いとなります。(振り込み時は領収書が必要となります)	一式 50万円	外装板マイクロガードへの変更差額	一式 3,840万円
下水道値引き	一式 20万円	照明器具取付費込み (50W×50%OFF+取付費500円/箇所)	一式 40万円
24時間換気システム	一式 25万円	和紙タタミ (1m×1m)へ変更 (¥10,000/畳×6)	一式 6万円
九電手続費用	一式 2万円	アルミバルコニー (6mから9mに変更)	一式 15万円
地盤調査・保証料 (5,000万円保証) JIO ※地盤調査の結果地盤強度が必要な場合は、別途費用が必要になります。	一式 7万円	バルコニー 9m	一式 21万円
10年保障10社の保険、保険料、検査料、書類作成諸費用	一式 10万円	エコキュート、コロナセミオート450L CHP-46 IS48へ変更	一式 20万円
		ノンレールサッシに変更 ¥30,000/箇所×2	一式 6万円
		屋根付ウッドデッキ (3m×2.4m樹脂製、テーブル付)	一式 61万円
		キーホルダー (引引きタイプ)	一式 3万円
		省エネルギー対策 (エコポイント対象) エコポイント申請文書と印税	一式 10万円
		T.V.壁収納	一式 16万円
		サンルーム (3.000×1.800) 左壁モルタル仕上工事込み (3.200×7.4)	一式 42.5万円

自信があるから全てみせます。
あなたの夢を創る会社は、正直ですか？

システムバス仕様変更	一式 0.38万円
システムバス引き戸	一式 3万円
システムキッチン仕様変更	一式 2.75万円
システムキッチンアルカピュア	一式 9.8万円
キャブボード仕様変更	一式 2.66万円
洗面化粧台仕様変更	一式 0.69万円
検聴壁 9m×1,000	一式 9万円
日東鉛ロール、上ホ、塗装品 ホール35坪×4,440	一式 1,554万円
ミニ床の間 (床柱無し)	一式 5万円
T.V.コンセント 1ヶ所追加	一式 0.6万円

諸費用まで、じっくり比べて下さい。

建築工事費合計	1,683万円	TOTAL	約2,178.6万円
建物本体工事	287,094円		
標準仕体外工事	196万円		
付帯工事	2,074,854円		
計	2,074,854円		
消費税	103,742円		

宅地分譲 (建築条件付き)

天降川小学校 北ニュータウン 最終1区画
新設 天降川小そば 南面6m道路で陽当り良好。

1,050万円 (82.95坪) (12.66万円/坪)

【物件概要】
●期房許可/南緯線20年の2区
●住所/南緯線中分幅幅第1丁目
●文庫/自衛隊駐屯地(徒歩約13分)
●敷地面積/13,416.35㎡
●地区画数/48区画
●分譲地帯/1区画
●地目/宅地
●用途地域/第1種住居
●建ぺい率/60% ●建ぺい率/200%
●道路の幅員/公道上下水道 九電 南日本都市ガス
●建築条件付き (※)
(※取付の変更は可能です)

参考プラン (平屋)

建築工事費合計	2,911.125万円
消費税	145.5625万円
合計	3,056.6875万円

コート 国分中央舞鶴 東南西角地 最終1区画

人気の国分小・舞鶴中地区で 南面6m道路で陽当り良好。
国分小まで1100m 舞鶴中まで500m

1,150万円 (80.38坪) (14.21万円/坪)

【物件概要】
●期房許可/南緯線19-34号
●住所/国分中央6丁目 国分小川
●交通/南口バス(徒歩約3分)
●敷地面積/1,931.25㎡
●地区画数/7区画 ●分譲地帯/1区画 ●地目/宅地
●用途地域/第2種中高層/無指定 ●建ぺい率/60%
●建ぺい率/200% ●道路の幅員/公道上下水道 九電 南日本都市ガス
●建築条件付き (※)
(※取付の変更は可能です)

参考プラン (吹き抜け2階建て)

建築工事費合計	3,499.080万円
消費税	174.954万円
合計	3,674.034万円

国分広瀬字塩入 最終1区画

516万円 (7.49万円/坪)

【物件概要】
●敷地面積/1,936.00㎡
●用途/南緯線地区
●地目/宅地
●建ぺい率/60%
●建ぺい率/200%
●地区画数/7区画
●販売区画数/1区画
●分譲地帯/1区画
●交通/大塚バス(徒歩約15分)
●建築条件付き (※)
(※取付の変更は可能です)

参考プラン (平屋)

建築工事費合計	2,093.625万円
消費税	104.68125万円
合計	2,198.30625万円

『いい家』が欲しいと思ったら ナンニチホームを見てから!



お料理の舞台裏を見せすぎない。それも、オープンキッチンの美しいカタチ。

Yamaha System Kitchen
DOLCE

Beaut

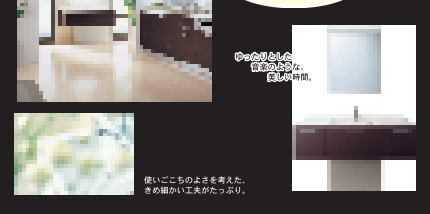


お風呂で過ごす時間を、もっと素敵なひとときに。

お風呂のインテリアもこだわりたい。お風呂のインテリアもこだわりたい。お風呂のインテリアもこだわりたい。



AFFETTO EPOCH



YAMAHA

ナンニチホーム

(有)リアルナンニチ 建設業許可番号 県知事(般-22)第13195号 宅地建物取引業許可番号 県知事(2)第5056号
〒899-4461 霧島市国分上之段1480-1
http://www.nannichi.com E-mail nannichi@po.minc.ne.jp TEL (0995) 48-2177 FAX (0995) 48-2204
見学希望 090-1194-2874 (田代)・080-5253-7817 (田中)
広告有効期限 平成23年3月末日

決算書も、間ども価格も PCホームページでご覧になれます。

マンション分譲大手上場会社や、県内大手建設会社も創産する今、あなたの大切な家創りを任せられるのは、財務体質安心のナンニチへ! いつでも道帳をお見せします。

ナンニチホーム 検索

メール会員になって
お得な情報をGet!



携帯ホームページ



更なる最高級を求めて

詳しくは、YAMAHAのショールームでナンニチホームの標準の『家造り』とご指名下さい。

TEL 099-260-5101 (水曜日定休日)

